

# Inspiron 11

## 3000 Series

### Instrukcja użytkownika

Model komputera: Inspiron 3148  
Model regulacji: P20T  
Typ regulacji: P20T002



# Uwagi, przestrogi i ostrzeżenia

---



**UWAGA:** UWAGA oznacza ważną informację, która pozwala lepiej wykorzystać komputer.



**OSTRZEŻENIE: PRZESTROGA** wskazuje na ryzyko uszkodzenia sprzętu lub utraty danych oraz przedstawia sposób uniknięcia problemu.



**PRZESTROGA: OSTRZEŻENIE** informuje o sytuacjach, w których występuje ryzyko uszkodzenia mienia, odniesienia obrażeń ciała lub śmierci.

---

**Copyright © 2014 Dell Inc. Wszelkie prawa zastrzeżone.** Ten produkt jest chroniony prawem Stanów Zjednoczonych i międzynarodowym oraz prawem własności intelektualnej. Dell™ i logo Dell są znakami towarowymi firmy Dell Inc. w Stanach Zjednoczonych i/lub innych jurysdykcjach. Wszystkie pozostałe marki i nazwy handlowe wymienione w niniejszym dokumencie mogą być znakami towarowymi ich odpowiednich właścicieli.

2014 - 07

Rev. A00

# Spis treści

<b>Przed przystąpieniem do serwisowania komputera.....</b>	<b>9</b>
Przed rozpoczęciem pracy .....	9
Instrukcje dotyczące bezpieczeństwa.....	9
Zalecane narzędzia.....	10
<b>Po zakończeniu serwisowania komputera.....</b>	<b>11</b>
<b>Wymontowywanie pokrywy dolnej.....</b>	<b>12</b>
Procedura.....	12
<b>Instalowanie pokrywy dolnej.....</b>	<b>14</b>
Procedura.....	14
<b>Wymontowywanie akumulatora.....</b>	<b>15</b>
Przed wykonaniem procedury.....	15
Procedura.....	15
<b>Instalowanie akumulatora.....</b>	<b>17</b>
Procedura.....	17
Po wykonaniu procedury.....	17
<b>Wymontowywanie modułu pamięci.....</b>	<b>18</b>
Przed wykonaniem procedury.....	18
Procedura.....	18
<b>Instalowanie modułu pamięci.....</b>	<b>20</b>
Procedura.....	20
Po wykonaniu procedury.....	21

<b>Wymontowywanie dysku twardego.....</b>	<b>22</b>
Przed wykonaniem procedury.....	22
Procedura.....	23
<b>Instalowanie dysku twardego.....</b>	<b>25</b>
Procedura.....	25
Po wykonaniu procedury.....	25
<b>Wymontowywanie baterii pastylkowej.....</b>	<b>26</b>
Przed wykonaniem procedury.....	26
Procedura.....	26
<b>Instalowanie baterii pastylkowej.....</b>	<b>28</b>
Procedura.....	28
Po wykonaniu procedury.....	28
<b>Wymontowywanie karty sieci bezprzewodowej.....</b>	<b>29</b>
Przed wykonaniem procedury.....	29
Procedura.....	29
<b>Instalowanie karty sieci bezprzewodowej.....</b>	<b>31</b>
Procedura.....	31
Po wykonaniu procedury.....	31
<b>Wymontowywanie płyty przycisków zasilania i głośności.....</b>	<b>32</b>
Przed wykonaniem procedury.....	32
Procedura.....	32
<b>Instalowanie płyty przycisków zasilania i głośności.....</b>	<b>34</b>
Procedura.....	34
Po wykonaniu procedury.....	34

<b>Wymontowywanie głośników.....</b>	<b>35</b>
Przed wykonaniem procedury.....	35
Procedura.....	35
<b>Instalowanie głośników.....</b>	<b>38</b>
Procedura.....	38
Po wykonaniu procedury.....	38
<b>Wymontowywanie tabliczki dotykowej.....</b>	<b>39</b>
Przed wykonaniem procedury.....	39
Procedura.....	39
<b>Instalowanie tabliczki dotykowej.....</b>	<b>42</b>
Procedura.....	42
Po wykonaniu procedury.....	42
<b>Wymontowywanie zestawu wentylatora i radiatora procesora.....</b>	<b>43</b>
Przed wykonaniem procedury.....	43
Procedura.....	43
<b>Instalowanie zestawu wentylatora i radiatora procesora.....</b>	<b>45</b>
Procedura.....	45
Po wykonaniu procedury.....	45
<b>Wymontowywanie gniazda zasilacza.....</b>	<b>46</b>
Przed wykonaniem procedury.....	46
Procedura.....	46
<b>Instalowanie gniazda zasilacza.....</b>	<b>48</b>
Procedura.....	48
Po wykonaniu procedury.....	48

<b>Wymontowywanie płyty we/wy.....</b>	<b>49</b>
Przed wykonaniem procedury.....	49
Procedura.....	49
<b>Instalowanie płyty we/wy.....</b>	<b>51</b>
Procedura.....	51
Po wykonaniu procedury.....	51
<b>Wymontowywanie płyty systemowej.....</b>	<b>52</b>
Przed wykonaniem procedury.....	52
Procedura.....	52
<b>Instalowanie płyty systemowej.....</b>	<b>56</b>
Procedura.....	56
Po wykonaniu procedury.....	56
Wprowadzanie znacznika serwisowego w systemie BIOS.....	57
<b>Wymontowywanie zestawu wyświetlacza.....</b>	<b>58</b>
Przed wykonaniem procedury.....	58
Procedura.....	58
<b>Instalowanie zestawu wyświetlacza.....</b>	<b>61</b>
Procedura.....	61
Po wykonaniu procedury.....	61
<b>Wymontowywanie zestawu podparcia dłoni i klawiatury.....</b>	<b>62</b>
Przed wykonaniem procedury.....	62
Procedura.....	62
<b>Instalowanie zestawu podparcia dłoni i klawiatury.....</b>	<b>64</b>
Procedura.....	64
Po wykonaniu procedury.....	64


<b>Wymontowywanie pokrywy tylnej wyświetlacza i zestawu anteny.....</b>	<b>65</b>
Przed wykonaniem procedury.....	65
Procedura.....	65
<b>Instalowanie pokrywy tylnej wyświetlacza i zestawu anteny.....</b>	<b>67</b>
Procedura.....	67
Po wykonaniu procedury.....	67
<b>Wymontowywanie zawiasów wyświetlacza.....</b>	<b>68</b>
Przed wykonaniem procedury.....	68
Procedura.....	68
<b>Instalowanie zawiasów wyświetlacza.....</b>	<b>70</b>
Procedura.....	70
Po wykonaniu procedury.....	70
<b>Wymontowywanie kamery.....</b>	<b>71</b>
Przed wykonaniem procedury.....	71
Procedura.....	71
<b>Instalowanie kamery.....</b>	<b>73</b>
Procedura.....	73
Po wykonaniu procedury.....	73
<b>Wymontowywanie płyty przycisku Windows.....</b>	<b>74</b>
Przed wykonaniem procedury.....	74
Procedura.....	74
<b>Instalowanie płyty przycisku Windows.....</b>	<b>76</b>
Procedura.....	76
Po wykonaniu procedury.....	76


<b>Wymontowywanie kabla wyświetlacza.....</b>	<b>77</b>
Przed wykonaniem procedury.....	77
Procedura.....	77
<b>Instalowanie kabla wyświetlacza.....</b>	<b>80</b>
Procedura.....	80
Po wykonaniu procedury.....	80
<b>Ładowanie systemu BIOS.....</b>	<b>81</b>
<b>Uzyskiwanie pomocy i kontakt z firmą Dell.....</b>	<b>82</b>
Narzędzia pomocy technicznej do samodzielnego wykorzystania.....	82
Kontakt z firmą Dell.....	82





# Przed przystąpieniem do serwisowania komputera

---

 **OSTRZEŻENIE:** Karty i podzespoły należy trzymać za krawędzie i unikać dotykania wtyków i złączy.


 **UWAGA:** W zależności od zamówionej konfiguracji posiadany komputer może wyglądać nieco inaczej niż na ilustracjach w tym dokumencie.


## Przed rozpoczęciem pracy








- 1 Zapisz i zamknij wszystkie otwarte pliki, a także zamknij wszystkie otwarte aplikacje.
  - 2 Wyłącz komputer.
    - Windows 8.1: Na ekranie **Start** kliknij lub stuknij ikonę zasilania  → **Zamknij**.
    - Windows 7: Kliknij lub stuknij kolejno opcje **Start** → **Zamknij**.
-  **UWAGA:** Jeśli używasz innego systemu operacyjnego, wyłącz komputer zgodnie z instrukcjami odpowiednimi dla tego systemu.
- 3 Odłącz komputer i wszystkie urządzenia peryferyjne od gniazdek elektrycznych.
  - 4 Odłącz od komputera wszystkie kable, np. telefoniczne, sieciowe itd.
  - 5 Odłącz od komputera wszystkie urządzenia peryferyjne, np. klawiaturę, mysz, monitor itd.
  - 6 Wyjmij z komputera wszystkie karty pamięci i dyski optyczne.

## Instrukcje dotyczące bezpieczeństwa

Aby uchronić komputer przed uszkodzeniem i zapewnić sobie bezpieczeństwo, należy przestrzegać następujących zaleceń dotyczących bezpieczeństwa.

 **PRZESTROGA:** Przed przystąpieniem do wykonywania czynności wymagających otwarcia obudowy komputera należy zapoznać się z instrukcjami dotyczącymi bezpieczeństwa dostarczonymi z komputerem. Dodatkowe zalecenia dotyczące bezpieczeństwa można znaleźć na stronie Regulatory Compliance (Informacje o zgodności z przepisami prawnymi) pod adresem [dell.com/regulatory\\_compliance](http://dell.com/regulatory_compliance).

 **PRZESTROGA:** Przed otwarciem obudowy komputera lub zdjęciem paneli należy odłączyć wszystkie źródła zasilania. Po zakończeniu pracy należy najpierw zainstalować wszystkie pokrywy i panele oraz wkręcić śruby, a dopiero potem podłączyć zasilanie.

-  **OSTRZEŻENIE:** Aby uniknąć uszkodzenia komputera, należy pracować na płaskiej i czystej powierzchni.
-  **OSTRZEŻENIE:** Karty i podzespoły należy trzymać za krawędzie i unikać dotykania wtyków i złączy.
-  **OSTRZEŻENIE:** Procedury wymagające otwarcia pokrywy komputera i dostępu do wewnętrznych podzespołów powinny być wykonywane tylko przez wykwalifikowanych serwisantów. W instrukcjach dotyczących bezpieczeństwa można znaleźć więcej informacji o niezbędnych środkach ostrożności, pracy z wewnętrznymi podzespołami komputera i ochronie przed wylądowaniami elektrostatycznymi.
-  **OSTRZEŻENIE:** Przed dotknięciem jakiegokolwiek elementu wewnątrz komputera należy pozbyć się ładunków elektrostatycznych z ciała, dotykając dowolnej nielakierowanej metalowej powierzchni, np. metalowych elementów z tyłu komputera. Podczas pracy należy okresowo dotykać nielakierowanej powierzchni metalowej w celu odprowadzenia ładunków elektrostatycznych, które mogłyby spowodować uszkodzenie wewnętrznych elementów.
-  **OSTRZEŻENIE:** Przy odłączaniu kabla należy pociągnąć za wtyczkę lub uchwyt, a nie za sam kabel. Niektóre kable mają złącza z zatrzaskami lub nakrętki, które należy otworzyć lub odkręcić przed odłączeniem kabla. Odłączając kable, należy je trzymać w linii prostej, aby uniknąć wygięcia styków w złączach. Podłączając kable, należy zwrócić uwagę na prawidłowe zorientowanie złączy i gniazd.
-  **OSTRZEŻENIE:** Kabel sieciowy należy odłączyć najpierw od komputera, a następnie od urządzenia sieciowego.
-  **OSTRZEŻENIE:** Jeśli w czytniku kart pamięci znajduje się karta, należy ją nacisnąć i wyjąć.


## Zalecane narzędzia

Procedury przedstawione w tym dokumencie mogą wymagać użycia następujących narzędzi:

- Wkrętak krzyżakowy
- Wkrętak z płaskim grotem
- Rysik z tworzywa sztucznego

# Po zakończeniu serwisowania komputera

---

 **OSTRZEŻENIE:** Pozostawienie nieużywanych lub nieprzykręconych śrub wewnątrz komputera może poważnie uszkodzić komputer.

- 1 Przykręć wszystkie śruby i sprawdź, czy żadne nieużywane śruby nie pozostały wewnątrz komputera.
- 2 Podłącz do komputera wszelkie urządzenia zewnętrzne, peryferyjne i kable odłączone przed przystąpieniem do pracy.
- 3 Zainstaluj karty pamięci, dyski i wszelkie inne elementy wymontowane przed przystąpieniem do pracy.
- 4 Podłącz komputer i wszystkie urządzenia peryferyjne do gniazdek elektrycznych.
- 5 Włącz komputer.

# Wymontowywanie pokrywy dolnej

---

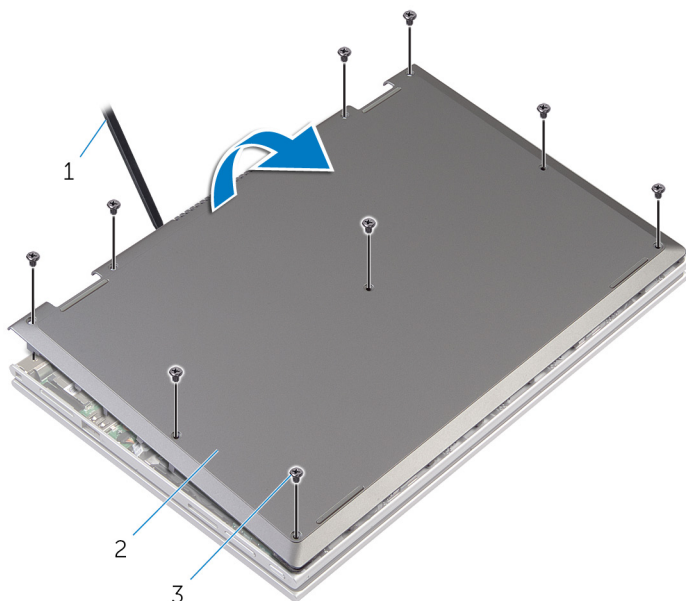


**PRZESTROGA:** Przed przystąpieniem do wykonywania czynności wymagających otwarcia obudowy komputera należy zapoznać się z instrukcjami dotyczącymi bezpieczeństwa dostarczonymi z komputerem i wykonać procedurę przedstawioną w sekcji [Przed rozpoczęciem serwisowania komputera](#). Po zakończeniu pracy należy wykonać procedurę przedstawioną w sekcji [Po zakończeniu serwisowania komputera](#). Dodatkowe zalecenia dotyczące bezpieczeństwa można znaleźć na stronie Regulatory Compliance (Informacje o zgodności z przepisami prawnymi) pod adresem [dell.com/regulatory\\_compliance](http://dell.com/regulatory_compliance).

## Procedura

- 1 Zamknij wyświetlacz i odwróć komputer spodem do góry.
- 2 Wykręć śruby mocujące pokrywę dolną do podstawy komputera.

- 3 Rysikiem z tworzywa sztucznego podważ pokrywę dolną, aby ją uwolnić z podstawy komputera.



1 rysik z tworzywa sztucznego

2 pokrywa dolna

3 śruby (9)

# Instalowanie pokrywy dolnej

---



**PRZESTROGA:** Przed przystąpieniem do wykonywania czynności wymagających otwarcia obudowy komputera należy zapoznać się z instrukcjami dotyczącymi bezpieczeństwa dostarczonymi z komputerem i wykonać procedurę przedstawioną w sekcji [Przed rozpoczęciem serwisowania komputera](#). Po zakończeniu pracy należy wykonać procedurę przedstawioną w sekcji [Po zakończeniu serwisowania komputera](#). Dodatkowe zalecenia dotyczące bezpieczeństwa można znaleźć na stronie Regulatory Compliance (Informacje o zgodności z przepisami prawnymi) pod adresem [dell.com/regulatory\\_compliance](http://dell.com/regulatory_compliance).

## Procedura

- 1 Wsuń zaczepy w pokrywie dolnej do szczelin w podstawie komputera i wciśnij pokrywę dolną na miejsce.
- 2 Wkręć śruby mocujące pokrywę dolną do podstawy komputera.

# Wymontowywanie akumulatora



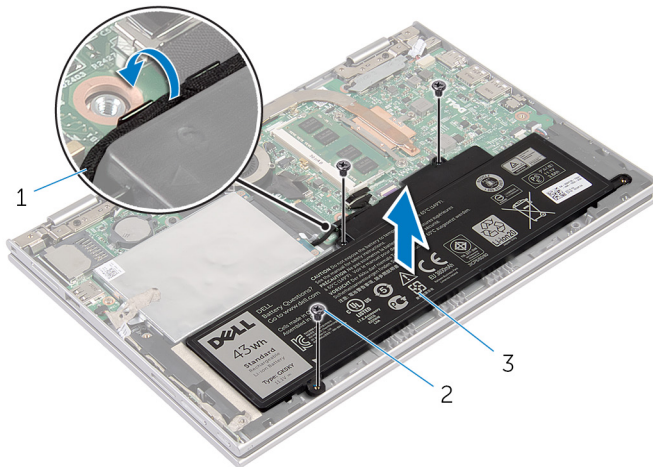
**PRZESTROGA:** Przed przystąpieniem do wykonywania czynności wymagających otwarcia obudowy komputera należy zapoznać się z instrukcjami dotyczącymi bezpieczeństwa dostarczonymi z komputerem i wykonać procedurę przedstawioną w sekcji [Przed rozpoczęciem serwisowania komputera](#). Po zakończeniu pracy należy wykonać procedurę przedstawioną w sekcji [Po zakończeniu serwisowania komputera](#). Dodatkowe zalecenia dotyczące bezpieczeństwa można znaleźć na stronie Regulatory Compliance (Informacje o zgodności z przepisami prawnymi) pod adresem [dell.com/regulatory\\_compliance](http://dell.com/regulatory_compliance).

## Przed wykonaniem procedury

Wymontuj [pokrywę dolną](#).

## Procedura

- 1 Wykręć śruby mocujące akumulator do zestawu podparcia dłoni i klawiatury.
- 2 Wyjmij kabel dysku twardego z prowadnic na akumulatorze.
- 3 Wyjmij akumulator z zestawu podparcia dłoni i klawiatury.



1 kabel dysku twardego

2 śruby (3)

3 akumulator

- 4 Odwróć komputer spodem do góry.
- 5 Naciśnij i przytrzymaj przez 5 sekund przycisk zasilania, aby odprowadzić ładunki elektryczne z płyty systemowej.



# Instalowanie akumulatora

---



**PRZESTROGA:** Przed przystąpieniem do wykonywania czynności wymagających otwarcia obudowy komputera należy zapoznać się z instrukcjami dotyczącymi bezpieczeństwa dostarczonymi z komputerem i wykonać procedurę przedstawioną w sekcji [Przed rozpoczęciem serwisowania komputera](#). Po zakończeniu pracy należy wykonać procedurę przedstawioną w sekcji [Po zakończeniu serwisowania komputera](#). Dodatkowe zalecenia dotyczące bezpieczeństwa można znaleźć na stronie Regulatory Compliance (Informacje o zgodności z przepisami prawnymi) pod adresem [dell.com/regulatory\\_compliance](http://dell.com/regulatory_compliance).

## Procedura

- 1 Dopasuj otwory na śruby w akumulatorze do otworów w zestawie podparcia dłoni i klawiatury, a następnie umieść akumulator na zestawie podparcia dłoni i klawiatury.
- 2 Umieść kabel dysku twardego w prowadnicach na akumulatorze.
- 3 Wkręć śruby mocujące akumulator do zestawu podparcia dłoni i klawiatury.

## Po wykonaniu procedury

Zainstaluj [pokrywę dolną](#).

# Wymontowywanie modułu pamięci

---



**PRZESTROGA:** Przed przystąpieniem do wykonywania czynności wymagających otwarcia obudowy komputera należy zapoznać się z instrukcjami dotyczącymi bezpieczeństwa dostarczonymi z komputerem i wykonać procedurę przedstawioną w sekcji [Przed rozpoczęciem serwisowania komputera](#). Po zakończeniu pracy należy wykonać procedurę przedstawioną w sekcji [Po zakończeniu serwisowania komputera](#). Dodatkowe zalecenia dotyczące bezpieczeństwa można znaleźć na stronie Regulatory Compliance (Informacje o zgodności z przepisami prawnymi) pod adresem [dell.com/regulatory\\_compliance](http://dell.com/regulatory_compliance).

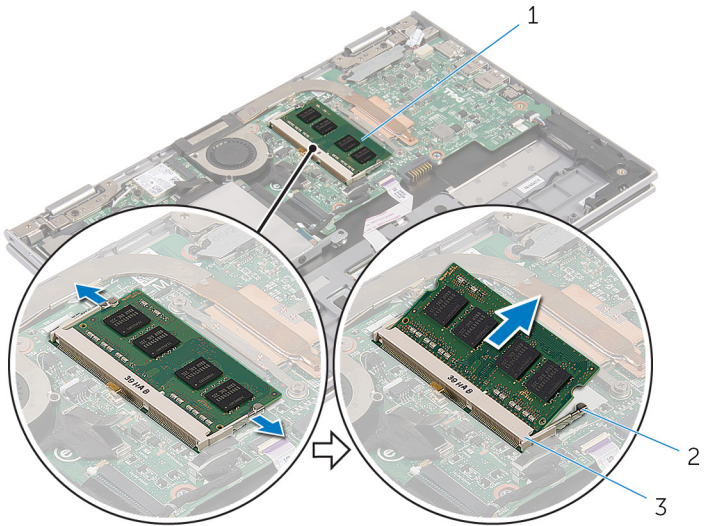
## Przed wykonaniem procedury

- 1 Wymontuj [pokrywę dolną](#).
- 2 Wymontuj [akumulator](#).

## Procedura

- 1 Ostrożnie rozciągnij palcami zatrzaski zabezpieczające znajdujące się na końcach każdego gniazda modułu pamięci, aż moduł odskoczy.

2 Wyjmij moduł pamięci z gniazda.



1 moduł pamięci

2 zaciski mocujące (2)

3 gniazdo modułu pamięci

# Instalowanie modułu pamięci

---




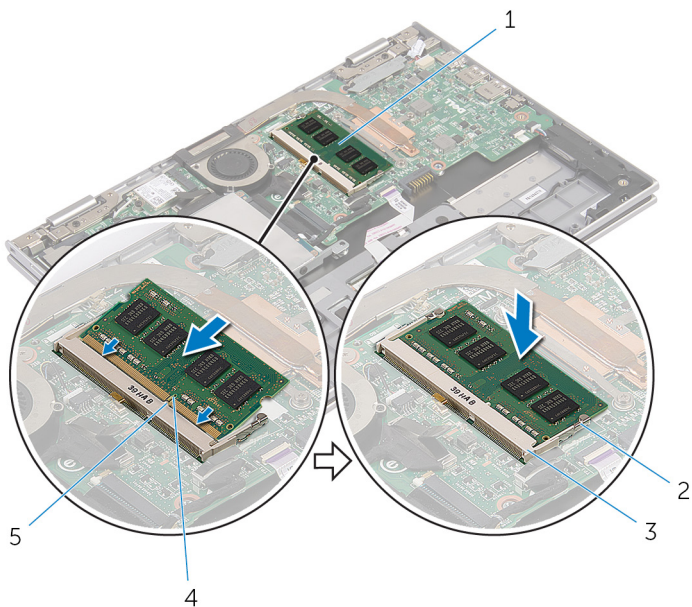
**PRZESTROGA:** Przed przystąpieniem do wykonywania czynności wymagających otwarcia obudowy komputera należy zapoznać się z instrukcjami dotyczącymi bezpieczeństwa dostarczonymi z komputerem i wykonać procedurę przedstawioną w sekcji [Przed rozpoczęciem serwisowania komputera](#). Po zakończeniu pracy należy wykonać procedurę przedstawioną w sekcji [Po zakończeniu serwisowania komputera](#). Dodatkowe zalecenia dotyczące bezpieczeństwa można znaleźć na stronie Regulatory Compliance (Informacje o zgodności z przepisami prawnymi) pod adresem [dell.com/regulatory\\_compliance](http://dell.com/regulatory_compliance).

## Procedura

- 1 Dopasuj wycięcie w module pamięci do wypustki w gnieździe.

- 2 Włóż moduł pamięci do gniazda pod kątem i dociśnij, aż zostanie osadzony.

 **UWAGA:** Jeśli nie usłyszysz kliknięcia, wyjmij moduł pamięci i zainstaluj go ponownie.



- |   |                        |   |                      |
|---|------------------------|---|----------------------|
| 1 | moduł pamięci          | 2 | zaciski mocujące (2) |
| 3 | gniazdo modułu pamięci | 4 | wycięcie             |
| 5 | zaczepek               |   |                      |

## Po wykonaniu procedury

- 1 Zainstaluj [akumulator](#).
- 2 Zainstaluj [pokrywę dolną](#).

# Wymontowywanie dysku twardego

---



**PRZESTROGA:** Przed przystąpieniem do wykonywania czynności wymagających otwarcia obudowy komputera należy zapoznać się z instrukcjami dotyczącymi bezpieczeństwa dostarczonymi z komputerem i wykonać procedurę przedstawioną w sekcji [Przed rozpoczęciem serwisowania komputera](#). Po zakończeniu pracy należy wykonać procedurę przedstawioną w sekcji [Po zakończeniu serwisowania komputera](#). Dodatkowe zalecenia dotyczące bezpieczeństwa można znaleźć na stronie Regulatory Compliance (Informacje o zgodności z przepisami prawnymi) pod adresem [dell.com/regulatory\\_compliance](http://dell.com/regulatory_compliance).



**OSTRZEŻENIE:** Dyski twarde są delikatne i należy obchodzić się z nimi bardzo ostrożnie.



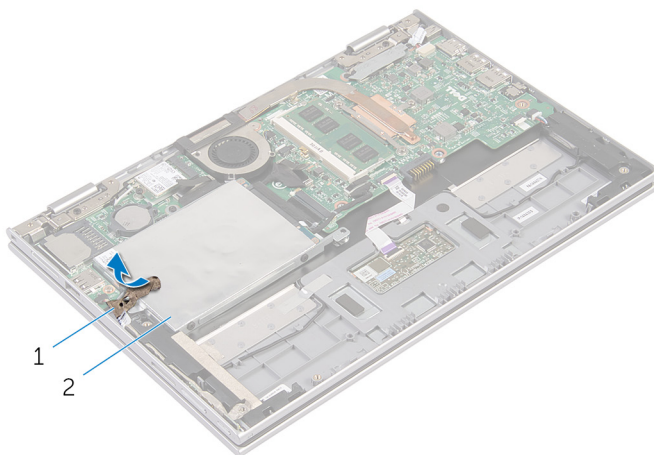
**OSTRZEŻENIE:** Nie należy wyjmować dysku twardego, gdy komputer jest włączony lub w stanie uśpienia, ponieważ może to spowodować utratę danych.

## Przed wykonaniem procedury

- 1 Wymontuj [pokrywę dolną](#).
- 2 Wymontuj [akumulator](#).

# Procedura

- 1 Odlepić taśmę samoprzylepną od zestawu dysku twardego.

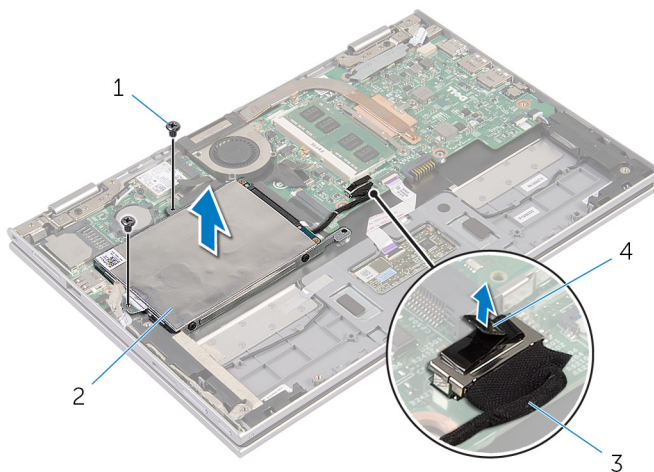


1 taśma

2 zestaw dysku twardego

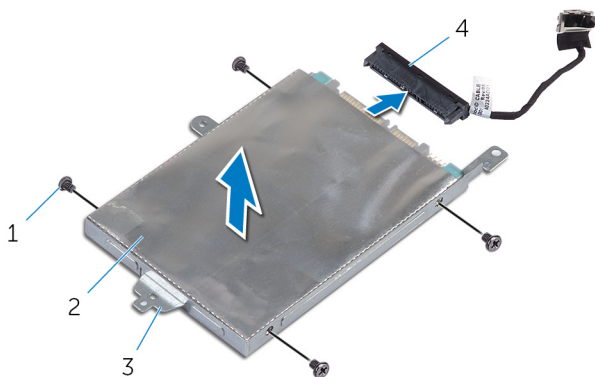
- 2 Wykręć śruby mocujące zestaw dysku twardego do zestawu podparcia dłoni i klawiatury.
- 3 Pociągając za uchwyt, odłącz kabel dysku twardego od płyty systemowej.

- 4 Wyjmij zestaw dysku twardego razem z kablem z zestawu podparcia dłoni i klawiatury.



- |   |                      |   |                       |
|---|----------------------|---|-----------------------|
| 1 | śruby (2)            | 2 | zestaw dysku twardego |
| 3 | kabel dysku twardego | 4 | uchwyt                |

- 5 Oddziel przejściówkę od dysku twardego.  
6 Wykręć śruby mocujące wspornik do dysku twardego.  
7 Zdejmij wspornik z dysku twardego.




- |   |                         |   |              |
|---|-------------------------|---|--------------|
| 1 | śruby (4)               | 2 | dysk twardy  |
| 3 | wspornik dysku twardego | 4 | przejściówka |



# Instalowanie dysku twardego

---

 **PRZESTROGA:** Przed przystąpieniem do wykonywania czynności wymagających otwarcia obudowy komputera należy zapoznać się z instrukcjami dotyczącymi bezpieczeństwa dostarczonymi z komputerem i wykonać procedurę przedstawioną w sekcji [Przed rozpoczęciem serwisowania komputera](#). Po zakończeniu pracy należy wykonać procedurę przedstawioną w sekcji [Po zakończeniu serwisowania komputera](#). Dodatkowe zalecenia dotyczące bezpieczeństwa można znaleźć na stronie Regulatory Compliance (Informacje o zgodności z przepisami prawnymi) pod adresem [dell.com/regulatory\\_compliance](http://dell.com/regulatory_compliance).

 **OSTRZEŻENIE:** Dyski twarde są delikatne i należy obchodzić się z nimi bardzo ostrożnie.

## Procedura



- 1 Dopasuj otwory na śruby w dysku twardym do otworów we wsporniku dysku twardego.
- 2 Wkręć śruby mocujące wspornik do dysku twardego.
- 3 Podłącz przejściówkę do dysku twardego.
- 4 Dopasuj otwory na śruby w zestawie dysku twardego do otworów w zestawie podparcia dłoni i klawiatury.
- 5 Wkręć śruby mocujące zestaw dysku twardego do zestawu podparcia dłoni i klawiatury.
- 6 Podłącz kabel dysku twardego do płyty systemowej.
- 7 Przyklep taśmę samoprzylepną do zestawu dysku twardego.

## Po wykonaniu procedury

- 1 Zainstaluj [akumulator](#).
- 2 Zainstaluj [pokrywę dolną](#).

# Wymontowywanie baterii pastylkowej

---

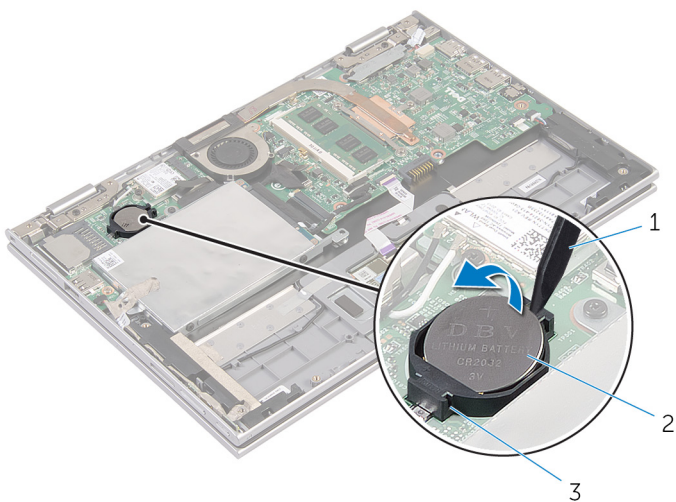
-  **PRZESTROGA:** Przed przystąpieniem do wykonywania czynności wymagających otwarcia obudowy komputera należy zapoznać się z instrukcjami dotyczącymi bezpieczeństwa dostarczonymi z komputerem i wykonać procedurę przedstawioną w sekcji [Przed rozpoczęciem serwisowania komputera](#). Po zakończeniu pracy należy wykonać procedurę przedstawioną w sekcji [Po zakończeniu serwisowania komputera](#). Dodatkowe zalecenia dotyczące bezpieczeństwa można znaleźć na stronie Regulatory Compliance (Informacje o zgodności z przepisami prawnymi) pod adresem [dell.com/regulatory\\_compliance](http://dell.com/regulatory_compliance).
-  **OSTRZEŻENIE:** Wyjęcie baterii pastylkowej powoduje zresetowanie ustawień systemu BIOS i przywrócenie ich domyślnych wartości. Producent zaleca zanotowanie ustawień systemu BIOS przed wyjęciem baterii pastylkowej.

## Przed wykonaniem procedury

- 1 Wymontuj [pokrywę dolną](#).
- 2 Wymontuj [akumulator](#).

## Procedura

Rysikiem z tworzywa sztucznego delikatnie podważ baterię pastylkową i wyjmij ją z gniazda na płycie systemowej.



1 rysik z tworzywa sztucznego

2 bateria pastylkowa

3 gniazdo baterii

# Instalowanie baterii pastylkowej

---



**PRZESTROGA:** Przed przystąpieniem do wykonywania czynności wymagających otwarcia obudowy komputera należy zapoznać się z instrukcjami dotyczącymi bezpieczeństwa dostarczonymi z komputerem i wykonać procedurę przedstawioną w sekcji [Przed rozpoczęciem serwisowania komputera](#). Po zakończeniu pracy należy wykonać procedurę przedstawioną w sekcji [Po zakończeniu serwisowania komputera](#). Dodatkowe zalecenia dotyczące bezpieczeństwa można znaleźć na stronie Regulatory Compliance (Informacje o zgodności z przepisami prawnymi) pod adresem [dell.com/regulatory\\_compliance](http://dell.com/regulatory_compliance).

## Procedura

Włóż baterię pastylkową do gniazda na płycie systemowej biegunem dodatnim skierowanym do góry.

## Po wykonaniu procedury

- 1 Zainstaluj [akumulator](#).
- 2 Zainstaluj [pokrywę dolną](#).

# Wymontowywanie karty sieci bezprzewodowej

---



**PRZESTROGA:** Przed przystąpieniem do wykonywania czynności wymagających otwarcia obudowy komputera należy zapoznać się z instrukcjami dotyczącymi bezpieczeństwa dostarczonymi z komputerem i wykonać procedurę przedstawioną w sekcji [Przed rozpoczęciem serwisowania komputera](#). Po zakończeniu pracy należy wykonać procedurę przedstawioną w sekcji [Po zakończeniu serwisowania komputera](#). Dodatkowe zalecenia dotyczące bezpieczeństwa można znaleźć na stronie Regulatory Compliance (Informacje o zgodności z przepisami prawnymi) pod adresem [dell.com/regulatory\\_compliance](http://dell.com/regulatory_compliance).

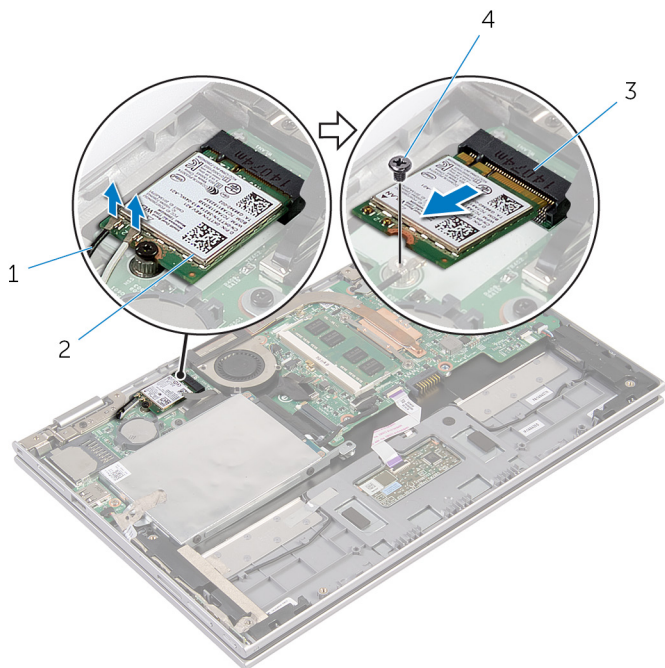
## Przed wykonaniem procedury

- 1 Wymontuj [pokrywę dolną](#).
- 2 Wymontuj [akumulator](#).

## Procedura

- 1 Odłącz kable antenowe od karty sieci bezprzewodowej.
- 2 Wykręć śrubę mocującą kartę sieci bezprzewodowej do płyty systemowej.

- 3 Wyjmij kartę sieci bezprzewodowej z gniazda kart sieci bezprzewodowej na płycie systemowej.



1 kable antenowe (2)


2 karta sieci bezprzewodowej

3 gniazdo karty sieci bezprzewodowej


4 śruba

# Instalowanie karty sieci bezprzewodowej

---

 **PRZESTROGA:** Przed przystąpieniem do wykonywania czynności wymagających otwarcia obudowy komputera należy zapoznać się z instrukcjami dotyczącymi bezpieczeństwa dostarczonymi z komputerem i wykonać procedurę przedstawioną w sekcji [Przed rozpoczęciem serwisowania komputera](#). Po zakończeniu pracy należy wykonać procedurę przedstawioną w sekcji [Po zakończeniu serwisowania komputera](#). Dodatkowe zalecenia dotyczące bezpieczeństwa można znaleźć na stronie Regulatory Compliance (Informacje o zgodności z przepisami prawnymi) pod adresem [dell.com/regulatory\\_compliance](http://dell.com/regulatory_compliance).

## Procedura

 **OSTRZEŻENIE:** Aby uniknąć uszkodzenia kart sieci bezprzewodowej, nie należy umieszczać pod kartą żadnych kabli.

- 1 Dopasuj wycięcie na karcie sieci bezprzewodowej do wypustki w gnieździe karty na płycie systemowej.
- 2 Wsuń kartę sieci bezprzewodowej pod kątem do gniazda karty sieci bezprzewodowej.
- 3 Dopasuj otwór na śrubę w karcie sieci bezprzewodowej do otworu w płycie systemowej.
- 4 Wkręć śrubę mocującą kartę sieci bezprzewodowej do płyty systemowej.
- 5 Podłącz kable antenowe do karty sieci bezprzewodowej.

W poniższej tabeli przedstawiono schemat kolorów kabli antenowych poszczególnych kart sieci bezprzewodowej obsługiwanych w komputerze.

Złącza na karcie sieci bezprzewodowej	Kolor kabla antenowego
Kabel główny (biały trójkąt)	biały
Kabel pomocniczy (czarny trójkąt)	czarny

## Po wykonaniu procedury

- 1 Zainstaluj [akumulator](#).
- 2 Zainstaluj [pokrywę dolną](#).

# Wymontowywanie płyty przycisków zasilania i głośności

---



**PRZESTROGA:** Przed przystąpieniem do wykonywania czynności wymagających otwarcia obudowy komputera należy zapoznać się z instrukcjami dotyczącymi bezpieczeństwa dostarczonymi z komputerem i wykonać procedurę przedstawioną w sekcji [Przed rozpoczęciem serwisowania komputera](#). Po zakończeniu pracy należy wykonać procedurę przedstawioną w sekcji [Po zakończeniu serwisowania komputera](#). Dodatkowe zalecenia dotyczące bezpieczeństwa można znaleźć na stronie Regulatory Compliance (Informacje o zgodności z przepisami prawnymi) pod adresem [dell.com/regulatory\\_compliance](http://dell.com/regulatory_compliance).

## Przed wykonaniem procedury

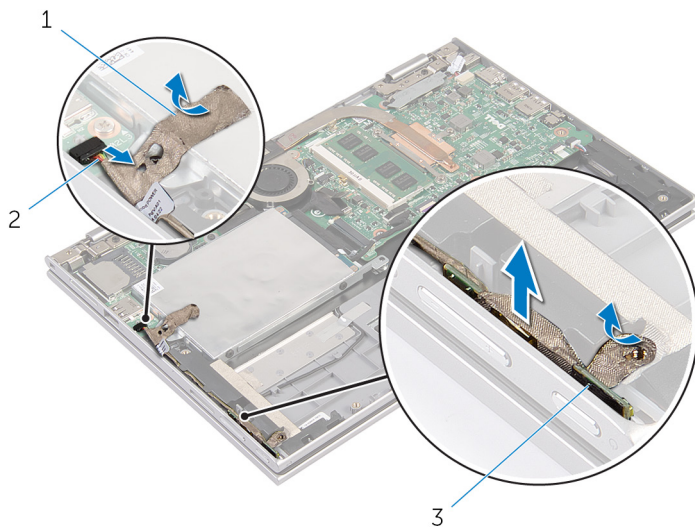
- 1 Wymontuj [pokrywę dolną](#).
- 2 Wymontuj [akumulator](#).

## Procedura

- 1 Odlep taśmę samoprzylepną od zestawu dysku twardego.
- 2 Odłącz kabel płyty przycisków zasilania i głośności od płyty systemowej.
- 3 Wyjmij kabel płyty przycisków zasilania i głośności z przewodnic na głośniku.
- 4 Odlep taśmę samoprzylepną od głośnika.



- 5 Wyjmij płytę przycisków zasilania i głośności razem z kablem z zestawu podparcia dłoni i klawiatury.



1 taśmy samoprzylepne (2)

2 kabel płyty przycisków zasilania i głośności

3 płyta przycisków zasilania i głośności

# Instalowanie płyty przycisków zasilania i głośności

---



**PRZESTROGA:** Przed przystąpieniem do wykonywania czynności wymagających otwarcia obudowy komputera należy zapoznać się z instrukcjami dotyczącymi bezpieczeństwa dostarczonymi z komputerem i wykonać procedurę przedstawioną w sekcji [Przed rozpoczęciem serwisowania komputera](#). Po zakończeniu pracy należy wykonać procedurę przedstawioną w sekcji [Po zakończeniu serwisowania komputera](#). Dodatkowe zalecenia dotyczące bezpieczeństwa można znaleźć na stronie Regulatory Compliance (Informacje o zgodności z przepisami prawnymi) pod adresem [dell.com/regulatory\\_compliance](http://dell.com/regulatory_compliance).

## Procedura

- 1 Umieść płytę przycisków zasilania i głośności w szczelinie w zestawie podparcia dłoni i klawiatury.
- 2 Przylep taśmę samoprzylepną do głośnika.
- 3 Umieść kabel płyty przycisków zasilania i głośności w prowadnicach na głośniku.
- 4 Podłącz kabel płyty przycisków zasilania i głośności do płyty systemowej.
- 5 Przylep taśmę samoprzylepną do zestawu dysku twardego.

## Po wykonaniu procedury

- 1 Zainstaluj [akumulator](#).
- 2 Zainstaluj [pokrywę dolną](#).

# Wymontowywanie głośników

---



**PRZESTROGA:** Przed przystąpieniem do wykonywania czynności wymagających otwarcia obudowy komputera należy zapoznać się z instrukcjami dotyczącymi bezpieczeństwa dostarczonymi z komputerem i wykonać procedurę przedstawioną w sekcji [Przed rozpoczęciem serwisowania komputera](#). Po zakończeniu pracy należy wykonać procedurę przedstawioną w sekcji [Po zakończeniu serwisowania komputera](#). Dodatkowe zalecenia dotyczące bezpieczeństwa można znaleźć na stronie Regulatory Compliance (Informacje o zgodności z przepisami prawnymi) pod adresem [dell.com/regulatory\\_compliance](http://dell.com/regulatory_compliance).

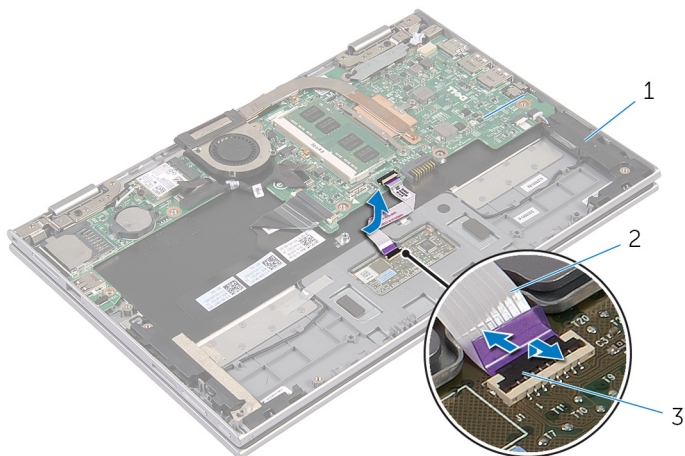
## Przed wykonaniem procedury

- 1 Wymontuj [pokrywę dolną](#).
- 2 Wymontuj [akumulator](#).
- 3 Wykonaj punkty od 1 do 4 procedury „Wymontowywanie [dysku twardego](#)”.
- 4 Wykonaj punkty od 2 do 5 procedury „Wymontowywanie [płyty przycisków zasilania i głośności](#)”.

## Procedura

- 1 Unieś zatrzask złącza i odłącz kabel tabliczki dotykowej od złącza na tabliczce dotykowej.

**2** Odlepek kabel tabliczki dotykowej od taśmy z mylaru.

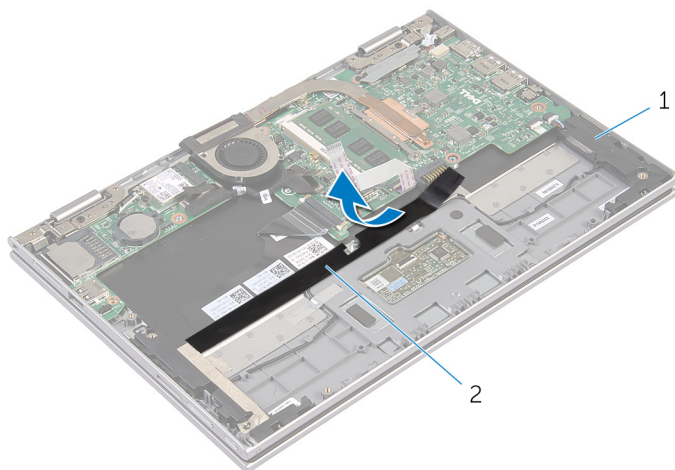


1 głośniki (2)

2 kabel tabliczki dotykowej

3 zatrzask złącza

**3** Odlepek taśmę z mylaru od zestawu podparcia dłoni i klawiatury, aby odsłonić kabel głośników.

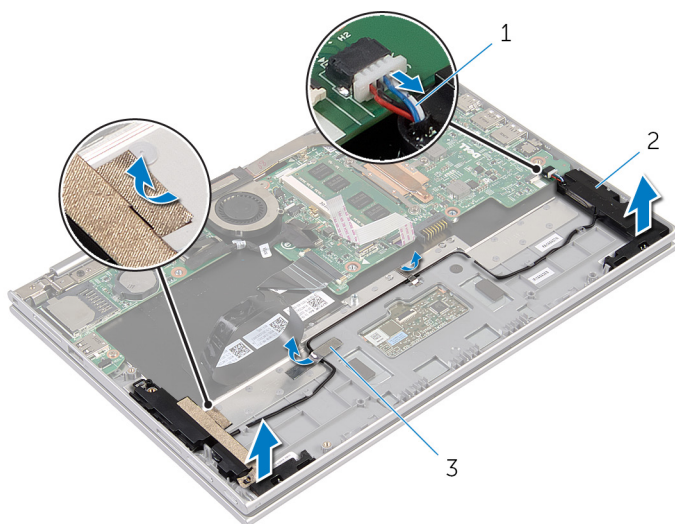


1 głośniki (2)

2 taśma z mylaru

**4** Odłącz kabel głośnika od płyty systemowej.

- 5 Odlep taśmy foliowe mocujące kabel głośników do zestawu podparcia dłoni i klawiatury.
- 6 Wyjmij kabel głośników z przewodnic w zestawie podparcia dłoni i klawiatury.
- 7 Odlep taśmę samoprzylepną mocującą głośnik do zestawu podparcia dłoni i klawiatury.
- 8 Uwolnij głośniki z wypustek i wyjmij głośniki razem z kablem z zestawu podparcia dłoni i klawiatury.



- |   |                   |   |              |
|---|-------------------|---|--------------|
| 1 | kabel głośników   | 2 | głośniki (2) |
| 3 | taśmy foliowe (2) |   |              |

# Instalowanie głośników

---



**PRZESTROGA:** Przed przystąpieniem do wykonywania czynności wymagających otwarcia obudowy komputera należy zapoznać się z instrukcjami dotyczącymi bezpieczeństwa dostarczonymi z komputerem i wykonać procedurę przedstawioną w sekcji [Przed rozpoczęciem serwisowania komputera](#). Po zakończeniu pracy należy wykonać procedurę przedstawioną w sekcji [Po zakończeniu serwisowania komputera](#). Dodatkowe zalecenia dotyczące bezpieczeństwa można znaleźć na stronie Regulatory Compliance (Informacje o zgodności z przepisami prawnymi) pod adresem [dell.com/regulatory\\_compliance](http://dell.com/regulatory_compliance).

## Procedura

- 1 Umieść głośniki w zestawie podparcia dłoni i klawiatury, dopasowując je do wypustek.
- 2 Przylep taśmę samoprzylepną mocującą głośnik do zestawu podparcia dłoni i klawiatury.
- 3 Umieść kabel głośników w przewodnicach w zestawie podparcia dłoni i klawiatury.
- 4 Przylep taśmy foliowe mocujące kabel głośników do zestawu podparcia dłoni i klawiatury.
- 5 Podłącz kabel głośników do płyty systemowej.
- 6 Przylep taśmę z mylaru do zestawu podparcia dłoni i klawiatury.
- 7 Przylep kabel tabliczki dotykowej do taśmy z mylaru.
- 8 Podłącz kabel tabliczki dotykowej do tabliczki dotykowej i naciśnij zatrzask złącza, aby zamocować kabel.

## Po wykonaniu procedury

- 1 Wykonaj punkty od 4 do 7 procedury „Instalowanie [dysku twardego](#)”.
- 2 Wykonaj punkty od 1 do 4 procedury „Instalowanie [płyty przycisków zasilania i głośności](#)”.
- 3 Zainstaluj [akumulator](#).
- 4 Zainstaluj [pokrywę dolną](#).

# Wymontowywanie tabliczki dotykowej

---



**PRZESTROGA:** Przed przystąpieniem do wykonywania czynności wymagających otwarcia obudowy komputera należy zapoznać się z instrukcjami dotyczącymi bezpieczeństwa dostarczonymi z komputerem i wykonać procedurę przedstawioną w sekcji [Przed rozpoczęciem serwisowania komputera](#). Po zakończeniu pracy należy wykonać procedurę przedstawioną w sekcji [Po zakończeniu serwisowania komputera](#). Dodatkowe zalecenia dotyczące bezpieczeństwa można znaleźć na stronie Regulatory Compliance (Informacje o zgodności z przepisami prawnymi) pod adresem [dell.com/regulatory\\_compliance](http://dell.com/regulatory_compliance).

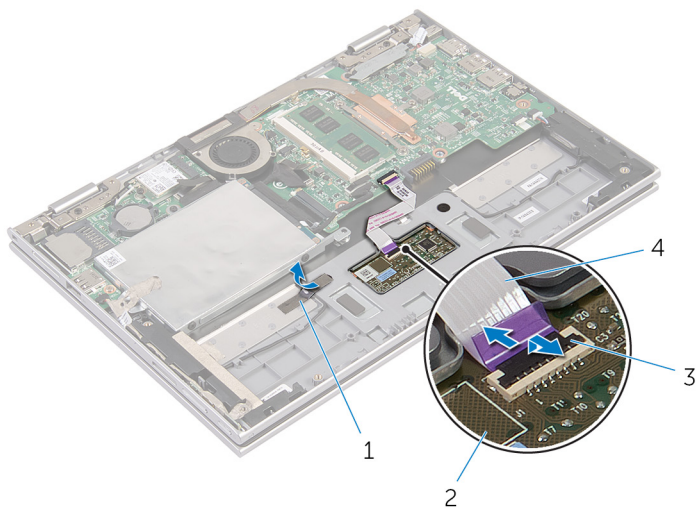
## Przed wykonaniem procedury

- 1 Wymontuj [pokrywę dolną](#).
- 2 Wymontuj [akumulator](#).

## Procedura

- 1 Odlep taśmę foliową mocującą kabel głośników do zestawu podparcia dłoni i klawiatury.

- 2 Unieś zatrzask złącza i odłącz kabel tabliczki dotykowej od tabliczki dotykowej.



1 taśma foliowa

2 tabliczka dotykowa

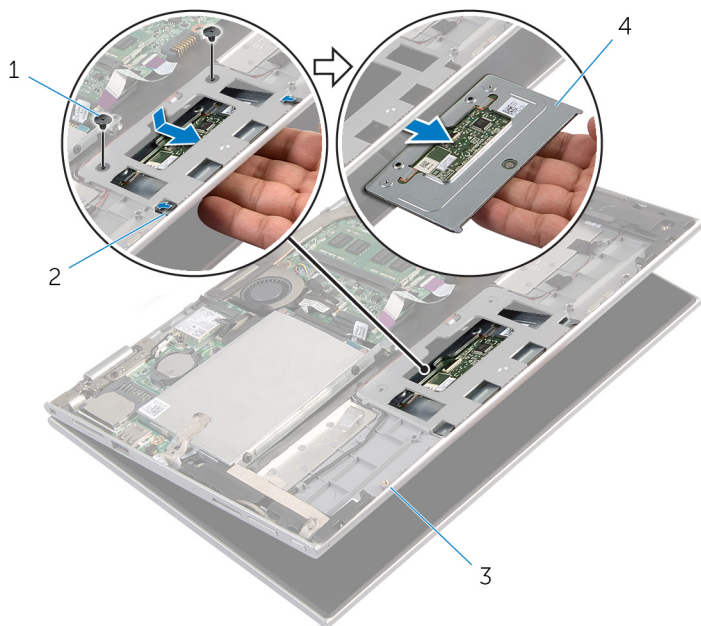
3 zatrzask złącza

4 kabel tabliczki dotykowej

- 3 Wykręć śruby mocujące tabliczkę dotykową do zestawu podparcia dłoni i klawiatury.  
4 Unieś zestaw podparcia dłoni i klawiatury, aby uwolnić tabliczkę dotykową ze szczelin w zestawie podparcia dłoni i klawiatury.



**5** Przesuń i wyjmij tabliczkę dotykową z komputera.



1 śruby (2)

2 szczeliny (2)

3 zestaw podparcia dłoni i klawiatury

4 tabliczka dotykowa

# Instalowanie tabliczki dotykowej

---



**PRZESTROGA:** Przed przystąpieniem do wykonywania czynności wymagających otwarcia obudowy komputera należy zapoznać się z instrukcjami dotyczącymi bezpieczeństwa dostarczonymi z komputerem i wykonać procedurę przedstawioną w sekcji [Przed rozpoczęciem serwisowania komputera](#). Po zakończeniu pracy należy wykonać procedurę przedstawioną w sekcji [Po zakończeniu serwisowania komputera](#). Dodatkowe zalecenia dotyczące bezpieczeństwa można znaleźć na stronie Regulatory Compliance (Informacje o zgodności z przepisami prawnymi) pod adresem [dell.com/regulatory\\_compliance](http://dell.com/regulatory_compliance).

## Procedura

- 1 Umieść zaczepy tabliczki dotykowej w szczelinach w zestawie podparcia dłoni i klawiatury.
- 2 Dopasuj otwory na śruby w tabliczce dotykowej do otworów w zestawie podparcia dłoni i klawiatury.
- 3 Wkręć śruby mocujące tabliczkę dotykową do zestawu podparcia dłoni i klawiatury.
- 4 Podłącz kabel tabliczki dotykowej do płyty systemowej i naciśnij zatrzask złącza, aby umocować kabel.
- 5 Przylep taśmę foliową mocującą kabel głośników do zestawu podparcia dłoni i klawiatury.

## Po wykonaniu procedury

- 1 Zainstaluj [akumulator](#).
- 2 Zainstaluj [pokrywę dolną](#).

# Wymontowywanie zestawu wentylatora i radiatora procesora

---



**PRZESTROGA:** Przed przystąpieniem do wykonywania czynności wymagających otwarcia obudowy komputera należy zapoznać się z instrukcjami dotyczącymi bezpieczeństwa dostarczonymi z komputerem i wykonać procedurę przedstawioną w sekcji [Przed rozpoczęciem serwisowania komputera](#). Po zakończeniu pracy należy wykonać procedurę przedstawioną w sekcji [Po zakończeniu serwisowania komputera](#). Dodatkowe zalecenia dotyczące bezpieczeństwa można znaleźć na stronie Regulatory Compliance (Informacje o zgodności z przepisami prawnymi) pod adresem [dell.com/regulatory\\_compliance](http://dell.com/regulatory_compliance).



**PRZESTROGA:** Radiator może się nagrzewać podczas pracy komputera; jest to normalne zjawisko. Przed dotknięciem radiatora należy poczekać, aż ostygnie.



**OSTRZEŻENIE:** Aby zapewnić optymalne chłodzenie procesora, nie należy dotykać powierzchni termoprzewodzących na zestawie chłodzącym procesora. Substancje oleiste na skórze dłoni mogą zmniejszyć przewodność cieplną.

## Przed wykonaniem procedury

- 1 Wymontuj [pokrywę dolną](#).
- 2 Wymontuj [akumulator](#).

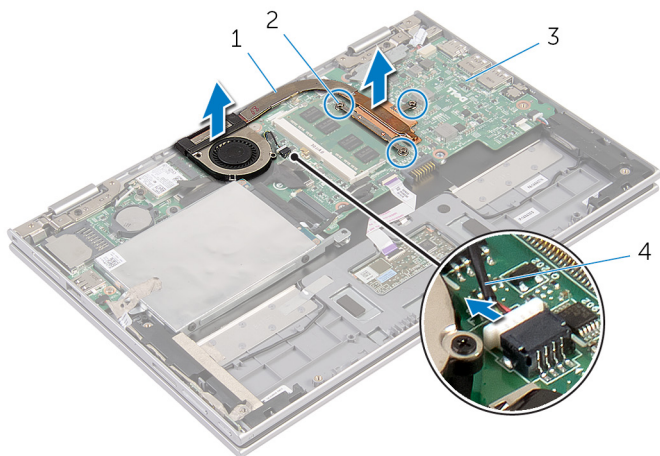
## Procedura



**UWAGA:** Wygląd radiatora i liczba śrub są inne w komputerach ze zintegrowaną kartą graficzną.

- 1 Odłącz kabel wentylatora od płyty systemowej.
- 2 W kolejności wskazanej na radiatorze poluzuj śruby mocujące zestaw wentylatora i radiatora procesora do płyty systemowej.

**3** Wyjmij zestaw wentylatora i radiatora procesora z płyty systemowej.



- |   |                                          |   |                    |
|---|------------------------------------------|---|--------------------|
| 1 | zestaw wentylatora i radiatora procesora | 2 | śruby mocujące (3) |
| 3 | płyta systemowa                          | 4 | kabel wentylatora  |

# Instalowanie zestawu wentylatora i radiatora procesora

---



**PRZESTROGA:** Przed przystąpieniem do wykonywania czynności wymagających otwarcia obudowy komputera należy zapoznać się z instrukcjami dotyczącymi bezpieczeństwa dostarczonymi z komputerem i wykonać procedurę przedstawioną w sekcji [Przed rozpoczęciem serwisowania komputera](#). Po zakończeniu pracy należy wykonać procedurę przedstawioną w sekcji [Po zakończeniu serwisowania komputera](#). Dodatkowe zalecenia dotyczące bezpieczeństwa można znaleźć na stronie Regulatory Compliance (Informacje o zgodności z przepisami prawnymi) pod adresem [dell.com/regulatory\\_compliance](http://dell.com/regulatory_compliance).

## Procedura

- 1 W kolejności wskazanej na radiatorze dokręć śruby mocujące zestaw wentylatora i radiatora procesora do płyty systemowej.
- 2 Podłącz kabel wentylatora do złącza na płycie systemowej.

## Po wykonaniu procedury

- 1 Zainstaluj [akumulator](#).
- 2 Zainstaluj [pokrywę dolną](#).

# Wymontowywanie gniazda zasilacza

---



**PRZESTROGA:** Przed przystąpieniem do wykonywania czynności wymagających otwarcia obudowy komputera należy zapoznać się z instrukcjami dotyczącymi bezpieczeństwa dostarczonymi z komputerem i wykonać procedurę przedstawioną w sekcji [Przed rozpoczęciem serwisowania komputera](#). Po zakończeniu pracy należy wykonać procedurę przedstawioną w sekcji [Po zakończeniu serwisowania komputera](#). Dodatkowe zalecenia dotyczące bezpieczeństwa można znaleźć na stronie Regulatory Compliance (Informacje o zgodności z przepisami prawnymi) pod adresem [dell.com/regulatory\\_compliance](http://dell.com/regulatory_compliance).

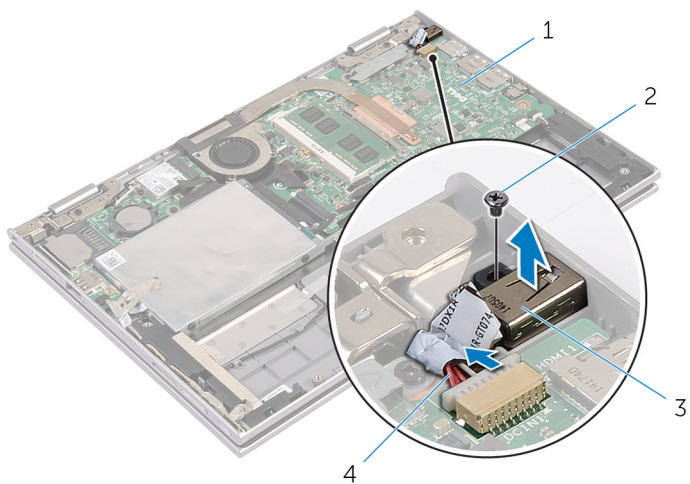
## Przed wykonaniem procedury

- 1 Wymontuj [pokrywę dolną](#).
- 2 Wymontuj [akumulator](#).

## Procedura

- 1 Wykręć śrubę mocującą gniazdo zasilacza do zestawu podparcia dłoni i klawiatury.
- 2 Odłącz kabel gniazda zasilacza od płyty systemowej.

3 Wyjmij gniazdo zasilacza razem z kablem z zestawu podparcia dłoni i klawiatury.



1 płyta systemowa

2 śruba

3 gniazdo zasilacza

4 kabel gniazda zasilacza

# Instalowanie gniazda zasilacza

---



**PRZESTROGA:** Przed przystąpieniem do wykonywania czynności wymagających otwarcia obudowy komputera należy zapoznać się z instrukcjami dotyczącymi bezpieczeństwa dostarczonymi z komputerem i wykonać procedurę przedstawioną w sekcji [Przed rozpoczęciem serwisowania komputera](#). Po zakończeniu pracy należy wykonać procedurę przedstawioną w sekcji [Po zakończeniu serwisowania komputera](#). Dodatkowe zalecenia dotyczące bezpieczeństwa można znaleźć na stronie Regulatory Compliance (Informacje o zgodności z przepisami prawnymi) pod adresem [dell.com/regulatory\\_compliance](http://dell.com/regulatory_compliance).

## Procedura

- 1 Umieść gniazdo zasilacza we wnęce w zestawie podparcia dłoni i klawiatury.
- 2 Dopasuj otwór w gnieździe zasilacza do otworu w zestawie podparcia dłoni i klawiatury.
- 3 Wkręć śrubę mocującą gniazdo zasilacza do zestawu podparcia dłoni i klawiatury.
- 4 Podłącz kabel gniazda zasilacza do płyty systemowej.

## Po wykonaniu procedury

- 1 Zainstaluj [akumulator](#).
- 2 Zainstaluj [pokrywę dolną](#).



# Wymontowywanie płyty we/wy

---



**PRZESTROGA:** Przed przystąpieniem do wykonywania czynności wymagających otwarcia obudowy komputera należy zapoznać się z instrukcjami dotyczącymi bezpieczeństwa dostarczonymi z komputerem i wykonać procedurę przedstawioną w sekcji [Przed rozpoczęciem serwisowania komputera](#). Po zakończeniu pracy należy wykonać procedurę przedstawioną w sekcji [Po zakończeniu serwisowania komputera](#). Dodatkowe zalecenia dotyczące bezpieczeństwa można znaleźć na stronie Regulatory Compliance (Informacje o zgodności z przepisami prawnymi) pod adresem [dell.com/regulatory\\_compliance](http://dell.com/regulatory_compliance).

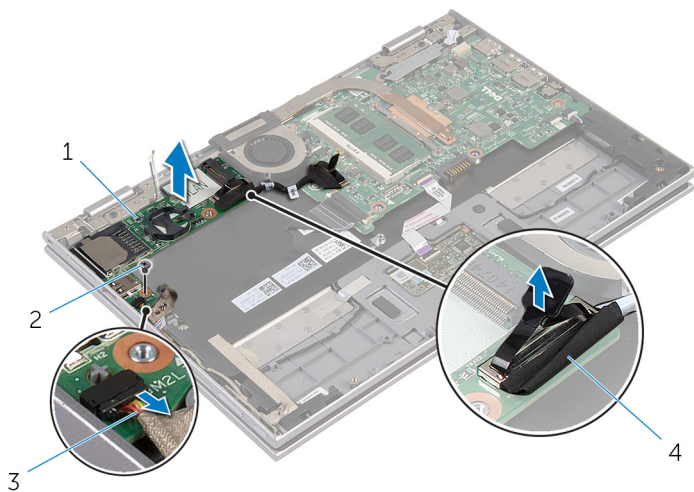
## Przed wykonaniem procedury

- 1 Wymontuj [pokrywę dolną](#).
- 2 Wymontuj [akumulator](#).
- 3 Wymontuj [dysk twardy](#).
- 4 Wymontuj [kartę sieci bezprzewodowej](#).
- 5 Wymontuj [baterię pastylkową](#).

## Procedura

- 1 Odłącz kabel płyty we/wy od płyty we/wy.
- 2 Odłącz kabel płyty przycisków zasilania i głośności od płyty we/wy.
- 3 Wykręć śrubę mocującą płytę we/wy do zestawu podparcia dłoni i klawiatury.

4 Wyjmij płytę we/wy z zestawu podparcia dłoni i klawiatury.



1 płyta we/wy

2 śruba

3 kabel płyty przycisków zasilania i głośności

4 kabel płyty we/wy

# Instalowanie płyty we/wy

---



**PRZESTROGA:** Przed przystąpieniem do wykonywania czynności wymagających otwarcia obudowy komputera należy zapoznać się z instrukcjami dotyczącymi bezpieczeństwa dostarczonymi z komputerem i wykonać procedurę przedstawioną w sekcji [Przed rozpoczęciem serwisowania komputera](#). Po zakończeniu pracy należy wykonać procedurę przedstawioną w sekcji [Po zakończeniu serwisowania komputera](#). Dodatkowe zalecenia dotyczące bezpieczeństwa można znaleźć na stronie Regulatory Compliance (Informacje o zgodności z przepisami prawnymi) pod adresem [dell.com/regulatory\\_compliance](http://dell.com/regulatory_compliance).

## Procedura

- 1 Umieść płytę we/wy w zestawie podparcia dłoni i klawiatury, dopasowując ją do wypustek.
- 2 Dopasuj otwór na śrubę w płycie we/wy do otworu w zestawie podparcia dłoni i klawiatury.
- 3 Wkręć śrubę mocującą płytę we/wy do zestawu podparcia dłoni i klawiatury.
- 4 Podłącz kabel płyty przycisków zasilania i głośności do płyty we/wy.
- 5 Podłącz kabel płyty we/wy do płyty we/wy.

## Po wykonaniu procedury

- 1 Zainstaluj [baterię pastylkową](#).
- 2 Zainstaluj [kartę sieci bezprzewodowej](#).
- 3 Zainstaluj [dysk twardy](#).
- 4 Zainstaluj [akumulator](#).
- 5 Zainstaluj [pokrywę dolną](#).

# Wymontowywanie płyty systemowej



**PRZESTROGA:** Przed przystąpieniem do wykonywania czynności wymagających otwarcia obudowy komputera należy zapoznać się z instrukcjami dotyczącymi bezpieczeństwa dostarczonymi z komputerem i wykonać procedurę przedstawioną w sekcji [Przed rozpoczęciem serwisowania komputera](#). Po zakończeniu pracy należy wykonać procedurę przedstawioną w sekcji [Po zakończeniu serwisowania komputera](#). Dodatkowe zalecenia dotyczące bezpieczeństwa można znaleźć na stronie Regulatory Compliance (Informacje o zgodności z przepisami prawnymi) pod adresem [dell.com/regulatory\\_compliance](http://dell.com/regulatory_compliance).



**UWAGA:** Znacznik serwisowy komputera znajduje się na płycie systemowej. Po wymianie płyty systemowej należy wprowadzić znacznik serwisowy w systemie BIOS.



**UWAGA:** Wymiana płyty systemowej powoduje usunięcie wszystkich zmian wprowadzonych w systemie BIOS za pomocą programu konfiguracji systemu. Po wymianie płyty systemowej trzeba ponownie wprowadzić żądane zmiany.



**UWAGA:** Przed odłączeniem kabli od płyty systemowej należy zanotować rozmieszczenie złączy, tak aby móc poprawnie podłączyć kable po wymianie płyty systemowej.

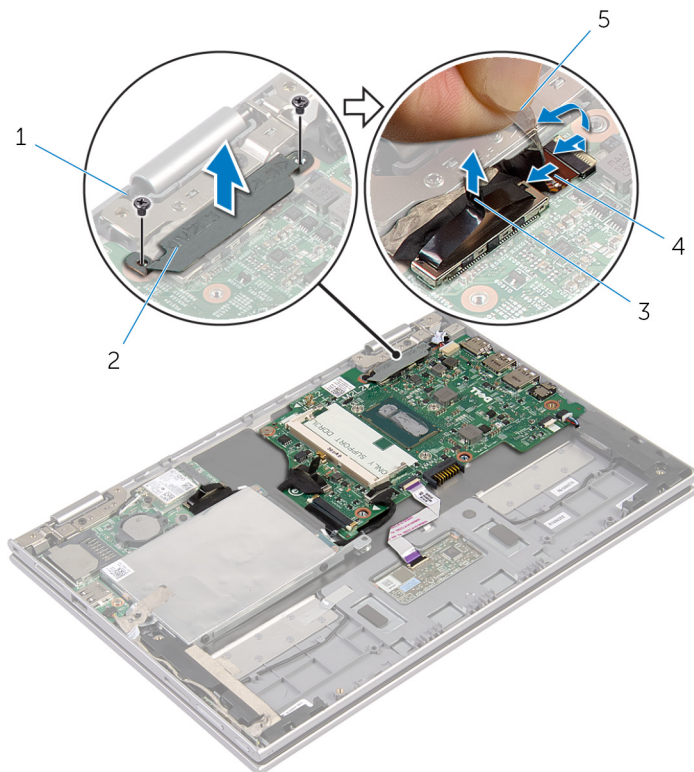
## Przed wykonaniem procedury

- 1 Wymontuj [pokrywę dolną](#).
- 2 Wymontuj [akumulator](#).
- 3 Wymontuj [moduł pamięci](#).
- 4 Wymontuj [zestaw wentylatora i radiatora procesora](#).

## Procedura

- 1 Wykręć śruby mocujące wspornik kabla wyświetlacza do płyty systemowej, a następnie zdejmij wspornik kabla wyświetlacza z płyty systemowej.
- 2 Pociągając za uchwyt, odłącz kabel wyświetlacza od płyty systemowej.
- 3 Odklej taśmę ze złącza płyty przycisku Windows, aby odsonić kabel płyty przycisku Windows.

- 4 Unieś zatrzask złącza i odłącz kabel płyty przycisku Windows od płyty systemowej.



1 śruby (2)

2 wspornik kabla wyświetlacza

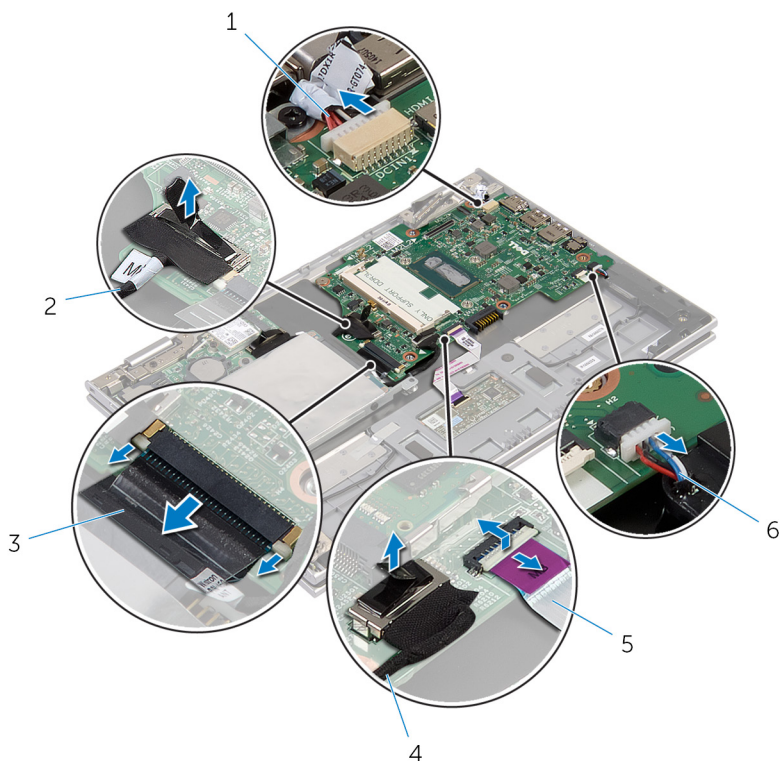
3 kabel wyświetlacza

4 kabel płyty przycisku Windows

5 taśma

- 5 Pociągając za uchwyt, odłącz kabel płyty we/wy i kabel dysku twardego od płyty systemowej.
- 6 Unieś zatrzaski złączy i odłącz kabel klawiatury od płyty systemowej.
- 7 Unieś zatrzask złącza i odłącz kabel tabliczki dotykowej od płyty systemowej.

**8** Odłącz kabel głośników i kabel gniazda zasilacza od płyty systemowej.



1 kabel gniazda zasilacza

2 kabel płyty we/wy

3 kabel klawiatury

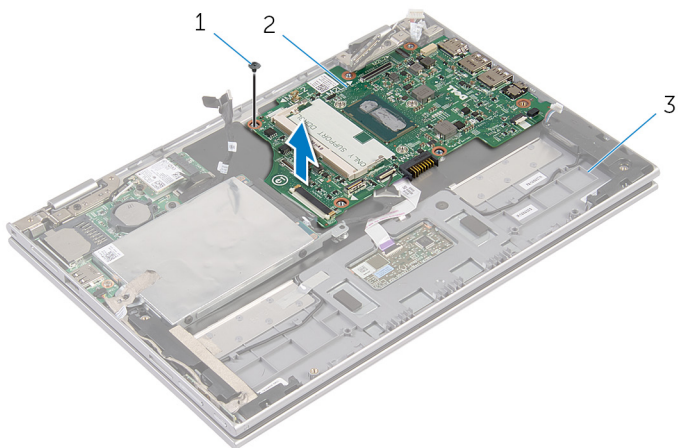
4 kabel dysku twardego

5 kabel tabliczki dotykowej

6 kabel głośników

**9** Wykręć śrubę mocującą płytę systemową do zestawu podparcia dłoni i klawiatury.

10 Wyjmij płytę systemową z zestawu podparcia dłoni i klawiatury.



1 śruba

2 płyta systemowa

3 zestaw podparcia dłoni i klawiatury

# Instalowanie płyty systemowej

---



**PRZESTROGA:** Przed przystąpieniem do wykonywania czynności wymagających otwarcia obudowy komputera należy zapoznać się z instrukcjami dotyczącymi bezpieczeństwa dostarczonymi z komputerem i wykonać procedurę przedstawioną w sekcji [Przed rozpoczęciem serwisowania komputera](#). Po zakończeniu pracy należy wykonać procedurę przedstawioną w sekcji [Po zakończeniu serwisowania komputera](#). Dodatkowe zalecenia dotyczące bezpieczeństwa można znaleźć na stronie Regulatory Compliance (Informacje o zgodności z przepisami prawnymi) pod adresem [dell.com/regulatory\\_compliance](http://dell.com/regulatory_compliance).



**UWAGA:** Znacznik serwisowy komputera znajduje się na płycie systemowej. Po wymianie płyty systemowej należy wprowadzić znacznik serwisowy w systemie BIOS.

## Procedura

- 1 Dopasuj otwory na śruby w płycie systemowej do otworów w zestawie podparcia dłoni i klawiatury.
- 2 Wkręć śrubę mocującą płytę systemową do zestawu podparcia dłoni i klawiatury.
- 3 Podłącz kabel gniazda zasilacza i kabel głośników do płyty systemowej.
- 4 Podłącz kabel tabliczki dotykowej do złącza na płycie systemowej i naciśnij zatrzask złącza, aby zamocować kabel.
- 5 Podłącz kabel klawiatury do złącza kabla klawiatury i naciśnij zatrzaski złącza, aby zamocować kabel.
- 6 Podłącz kabel płyty we/wy i kabel dysku twardego do płyty systemowej.
- 7 Podłącz kabel płyty przycisku Windows do złącza na płycie systemowej i naciśnij zatrzask złącza, aby zamocować kabel.
- 8 Przyklej taśmę do złącza na płycie przycisku Windows, aby zabezpieczyć kabel.
- 9 Podłącz kabel wyświetlacza do płyty systemowej.
- 10 Dopasuj otwory na śruby we wsporniku kabla wyświetlacza do otworów w płycie systemowej.
- 11 Wkręć śruby mocujące wspornik kabla wyświetlacza do płyty systemowej.

## Po wykonaniu procedury

- 1 Zainstaluj [zestaw wentylatora i radiatora procesora](#).
- 2 Zainstaluj [moduł pamięci](#).
- 3 Zainstaluj [akumulator](#).
- 4 Zainstaluj [pokrywę dolną](#).



## Wprowadzanie znacznika serwisowego w systemie BIOS

- 1 Włącz komputer.
- 2 Po wyświetleniu logo DELL naciśnij klawisz F2, aby otworzyć program konfiguracji systemu.
- 3 Przejdź do karty **Main (Ekran główny)** i wpisz znacznik serwisowy w polu **Service Tag Input (Wprowadź znacznik serwisowy)**.

# Wymontowywanie zestawu wyświetlacza

---



**PRZESTROGA:** Przed przystąpieniem do wykonywania czynności wymagających otwarcia obudowy komputera należy zapoznać się z instrukcjami dotyczącymi bezpieczeństwa dostarczonymi z komputerem i wykonać procedurę przedstawioną w sekcji [Przed rozpoczęciem serwisowania komputera](#). Po zakończeniu pracy należy wykonać procedurę przedstawioną w sekcji [Po zakończeniu serwisowania komputera](#). Dodatkowe zalecenia dotyczące bezpieczeństwa można znaleźć na stronie Regulatory Compliance (Informacje o zgodności z przepisami prawnymi) pod adresem [dell.com/regulatory\\_compliance](http://dell.com/regulatory_compliance).

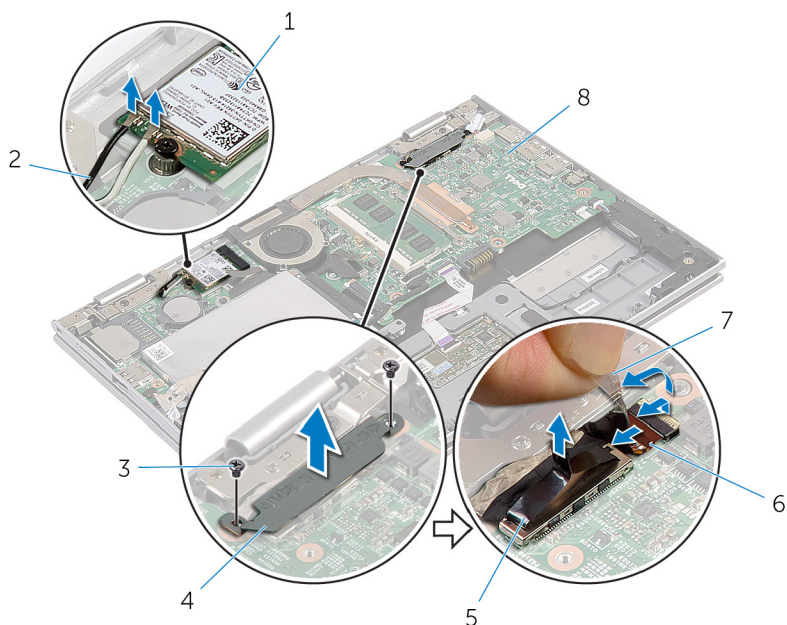
## Przed wykonaniem procedury

- 1 Wymontuj [pokrywę dolną](#).
- 2 Wymontuj [akumulator](#).

## Procedura

- 1 Odłącz kable antenowe od karty sieci bezprzewodowej.
- 2 Wykręć śruby mocujące wspornik kabla wyświetlacza do płyty systemowej.
- 3 Zdejmij wspornik kabla wyświetlacza z płyty systemowej.
- 4 Pociągając za uchwyt, odłącz kabel wyświetlacza od płyty systemowej.
- 5 Odklej taśmę, aby odsłonić kabel płyty przycisku Windows.

- 6 Unieść zatrzask złącza i odłącz kabel płyty przycisku Windows.



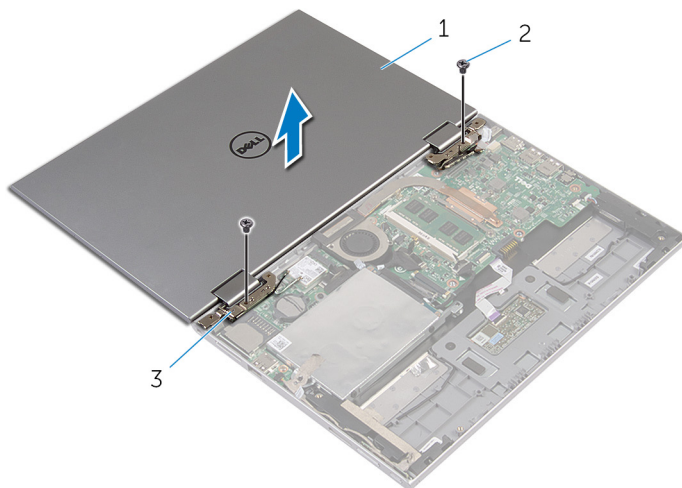
- |   |                            |   |                               |
|---|----------------------------|---|-------------------------------|
| 1 | karta sieci bezprzewodowej | 2 | kable antenowe (2)            |
| 3 | śruby (2)                  | 4 | wspornik kabla wyświetlacza   |
| 5 | kabel wyświetlacza         | 6 | kabel płyty przycisku Windows |
| 7 | taśma                      | 8 | plyta systemowa               |

- 7 Odwróć komputer i otwórz wyświetlacz, odchylając go najdalej, jak to możliwe.

**△ OSTRZEŻENIE:** Umieść komputer na miękkiej i czystej powierzchni, aby uniknąć zarysowania.

- 8 Umieść komputer odwrócony spodem do góry na płaskiej powierzchni.  
9 Wykręć śruby mocujące zestaw wyświetlacza do zestawu podparcia dłoni i klawiatury.

10 Zdejmij zestaw wyświetlacza z zestawu podparcia dłoni i klawiatury.




1 zestaw wyświetlacza

2 śruby (2)


3 zawiasy wyświetlacza (2)

# Instalowanie zestawu wyświetlacza

---

 **PRZESTROGA:** Przed przystąpieniem do wykonywania czynności wymagających otwarcia obudowy komputera należy zapoznać się z instrukcjami dotyczącymi bezpieczeństwa dostarczonymi z komputerem i wykonać procedurę przedstawioną w sekcji [Przed rozpoczęciem serwisowania komputera](#). Po zakończeniu pracy należy wykonać procedurę przedstawioną w sekcji [Po zakończeniu serwisowania komputera](#). Dodatkowe zalecenia dotyczące bezpieczeństwa można znaleźć na stronie Regulatory Compliance (Informacje o zgodności z przepisami prawnymi) pod adresem [dell.com/regulatory\\_compliance](http://dell.com/regulatory_compliance).

## Procedura

 **OSTRZEŻENIE:** Umieść komputer na miękkiej i czystej powierzchni, aby uniknąć zarysowania.

- 1 Umieść zestaw wyświetlacza na zestawie podparcia dłoni i klawiatury.
- 2 Dopasuj otwory na śruby w zawiasach wyświetlacza do otworów w zestawie podparcia dłoni i klawiatury.
- 3 Wkręć śruby mocujące zestaw wyświetlacza do zestawu podparcia dłoni i klawiatury.
- 4 Odwróć komputer i zamknij wyświetlacz.
- 5 Podłącz kabel płyty przycisku Windows do złącza na płycie systemowej i naciśnij zatrzask, aby zamocować kabel.
- 6 Przyklej kabel płyty przycisku Windows taśmą.
- 7 Podłącz kabel wyświetlacza do płyty systemowej.
- 8 Dopasuj otwory na śruby we wsporniku kabla wyświetlacza do otworów w płycie systemowej.
- 9 Wkręć śruby mocujące wspornik kabla wyświetlacza do płyty systemowej.
- 10 Podłącz kable antenowe do karty sieci bezprzewodowej.

## Po wykonaniu procedury

- 1 Zainstaluj [akumulator](#).
- 2 Zainstaluj [pokrywę dolną](#).

# Wymontowywanie zestawu podparcia dłoni i klawiatury

---



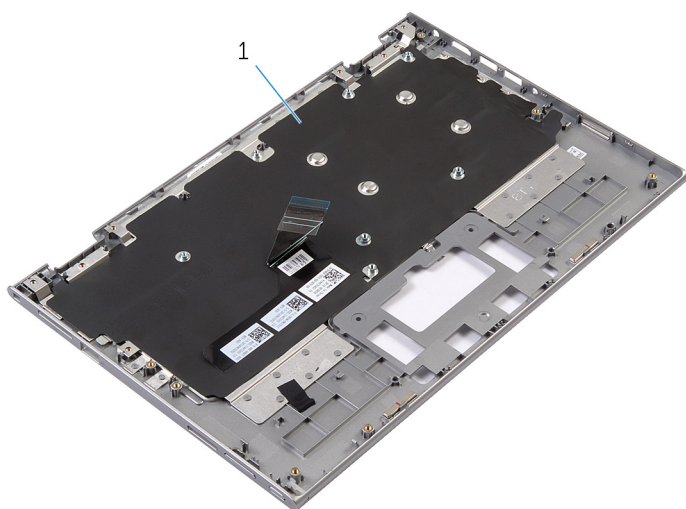
**PRZESTROGA:** Przed przystąpieniem do wykonywania czynności wymagających otwarcia obudowy komputera należy zapoznać się z instrukcjami dotyczącymi bezpieczeństwa dostarczonymi z komputerem i wykonać procedurę przedstawioną w sekcji [Przed rozpoczęciem serwisowania komputera](#). Po zakończeniu pracy należy wykonać procedurę przedstawioną w sekcji [Po zakończeniu serwisowania komputera](#). Dodatkowe zalecenia dotyczące bezpieczeństwa można znaleźć na stronie Regulatory Compliance (Informacje o zgodności z przepisami prawnymi) pod adresem [dell.com/regulatory\\_compliance](http://dell.com/regulatory_compliance).

## Przed wykonaniem procedury

- 1 Wymontuj [pokrywę dolną](#).
- 2 Wymontuj [akumulator](#).
- 3 Wykonaj punkty od 1 do 3 procedury „Wymontowywanie [dysku twardego](#)”.
- 4 Wymontuj [panel wejścia/wyjścia](#).
- 5 Wymontuj [głośniki](#).
- 6 Wymontuj [zestaw wyświetlacza](#).
- 7 Wymontuj [gniazdo zasilacza](#).
- 8 Wymontuj [płyte systemową](#).

## Procedura

Po wykonaniu czynności wstępnych pozostanie zestaw podparcia dłoni i klawiatury.



1 zestaw podparcia dłoni i klawiatury      2 śruba

Odwróć zestaw podparcia dłoni i klawiatury i odłóż go na bok.



1 zestaw podparcia dłoni i klawiatury

# Instalowanie zestawu podparcia dłoni i klawiatury

---



**PRZESTROGA:** Przed przystąpieniem do wykonywania czynności wymagających otwarcia obudowy komputera należy zapoznać się z instrukcjami dotyczącymi bezpieczeństwa dostarczonymi z komputerem i wykonać procedurę przedstawioną w sekcji [Przed rozpoczęciem serwisowania komputera](#). Po zakończeniu pracy należy wykonać procedurę przedstawioną w sekcji [Po zakończeniu serwisowania komputera](#). Dodatkowe zalecenia dotyczące bezpieczeństwa można znaleźć na stronie Regulatory Compliance (Informacje o zgodności z przepisami prawnymi) pod adresem [dell.com/regulatory\\_compliance](http://dell.com/regulatory_compliance).

## Procedura

Umieść zestaw podparcia dłoni i klawiatury na płaskiej powierzchni, klawiaturą do dołu.

## Po wykonaniu procedury

- 1 Zainstaluj [płyte systemową](#).
- 2 Zainstaluj [gniazdo zasilacza](#).
- 3 Zainstaluj [zestaw wyświetlacza](#).
- 4 Zainstaluj [głośniki](#).
- 5 Zainstaluj [płyte we/wy](#).
- 6 Wykonaj punkty od 3 do 5 procedury „Instalowanie [dysku twardego](#)”.
- 7 Zainstaluj [akumulator](#).
- 8 Zainstaluj [pokrywe dolną](#).



# Wymontowywanie pokrywy tylnej wyświetlacza i zestawu anteny

---



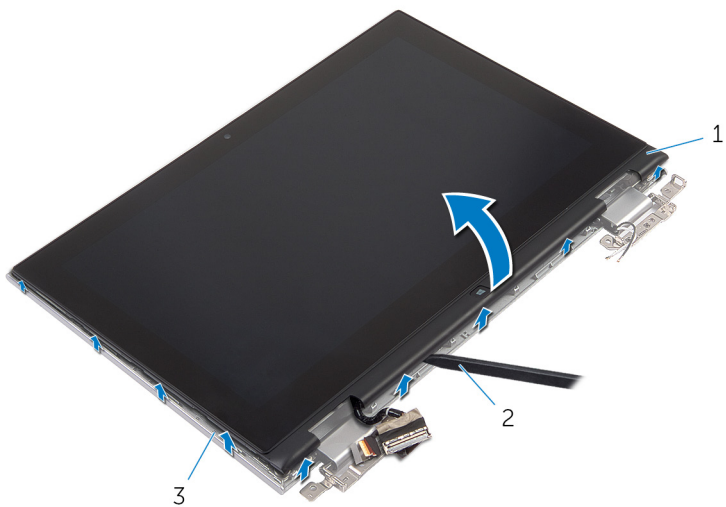
**PRZESTROGA:** Przed przystąpieniem do wykonywania czynności wymagających otwarcia obudowy komputera należy zapoznać się z instrukcjami dotyczącymi bezpieczeństwa dostarczonymi z komputerem i wykonać procedurę przedstawioną w sekcji [Przed rozpoczęciem serwisowania komputera](#). Po zakończeniu pracy należy wykonać procedurę przedstawioną w sekcji [Po zakończeniu serwisowania komputera](#). Dodatkowe zalecenia dotyczące bezpieczeństwa można znaleźć na stronie Regulatory Compliance (Informacje o zgodności z przepisami prawnymi) pod adresem [dell.com/regulatory\\_compliance](http://dell.com/regulatory_compliance).

## Przed wykonaniem procedury

- 1 Wymontuj [pokrywę dolną](#).
- 2 Wymontuj [akumulator](#).
- 3 Wymontuj [zestaw wyświetlacza](#).

## Procedura

Rysikiem z tworzywa sztucznego podważ zestaw panelu wyświetlacza, aby go uwolnić z zestawu pokrywy wyświetlacza i anteny.



1 zestaw panelu wyświetlacza

2 rysik z tworzywa sztucznego

3 zestaw pokrywy wyświetlacza i anteny

# Instalowanie pokrywy tylnej wyświetlacza i zestawu anteny

---



**PRZESTROGA:** Przed przystąpieniem do wykonywania czynności wymagających otwarcia obudowy komputera należy zapoznać się z instrukcjami dotyczącymi bezpieczeństwa dostarczonymi z komputerem i wykonać procedurę przedstawioną w sekcji [Przed rozpoczęciem serwisowania komputera](#). Po zakończeniu pracy należy wykonać procedurę przedstawioną w sekcji [Po zakończeniu serwisowania komputera](#). Dodatkowe zalecenia dotyczące bezpieczeństwa można znaleźć na stronie Regulatory Compliance (Informacje o zgodności z przepisami prawnymi) pod adresem [dell.com/regulatory\\_compliance](http://dell.com/regulatory_compliance).

## Procedura

Dopasuj zestaw panelu wyświetlacza do zestawu pokrywy wyświetlacza i anteny, a następnie delikatnie wciśnij zestaw pokrywy wyświetlacza i anteny na miejsce.

## Po wykonaniu procedury

- 1 Zainstaluj [zestaw wyświetlacza](#).
- 2 Zainstaluj [akumulator](#).
- 3 Zainstaluj [pokrywę dolną](#).

# Wymontowywanie zawiasów wyświetlacza

---



**PRZESTROGA:** Przed przystąpieniem do wykonywania czynności wymagających otwarcia obudowy komputera należy zapoznać się z instrukcjami dotyczącymi bezpieczeństwa dostarczonymi z komputerem i wykonać procedurę przedstawioną w sekcji [Przed rozpoczęciem serwisowania komputera](#). Po zakończeniu pracy należy wykonać procedurę przedstawioną w sekcji [Po zakończeniu serwisowania komputera](#). Dodatkowe zalecenia dotyczące bezpieczeństwa można znaleźć na stronie Regulatory Compliance (Informacje o zgodności z przepisami prawnymi) pod adresem [dell.com/regulatory\\_compliance](http://dell.com/regulatory_compliance).

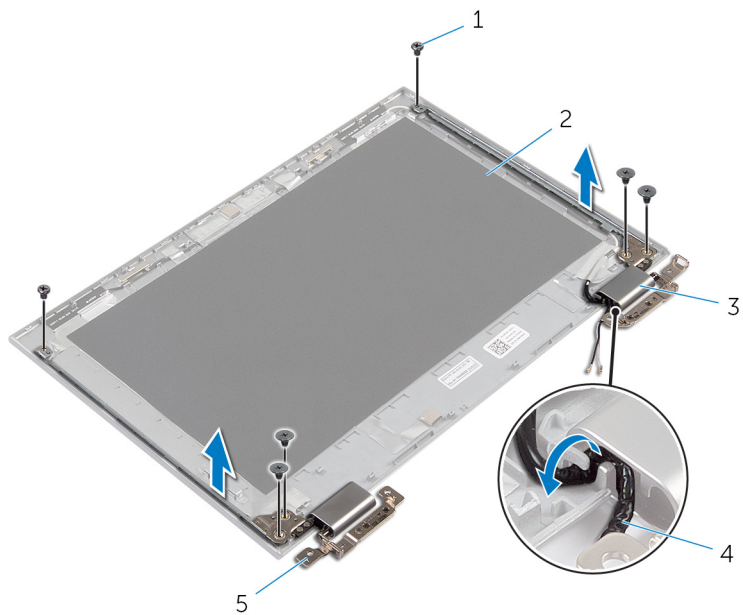
## Przed wykonaniem procedury

- 1 Wymontuj [pokrywę dolną](#).
- 2 Wymontuj [akumulator](#).
- 3 Wymontuj [zestaw wyświetlacza](#).
- 4 Wymontuj [zestaw pokrywy wyświetlacza i anteny](#).

## Procedura

- 1 Wyjmij kable antenowe z prowadnicy w pokrywie zawiasu.
- 2 Wykręć śruby mocujące zawiasy wyświetlacza do zestawu pokrywy wyświetlacza i anteny.

3 Zdejmij zawiasy z zestawu pokrywy wyświetlacza i anteny.



1 śruby (6)

2 zestaw pokrywy wyświetlacza i anteny

3 pokrywy zawiasów (2)

4 kable antenowe (2)

5 zawiasy (2)

# Instalowanie zawiasów wyświetlacza

---



**PRZESTROGA:** Przed przystąpieniem do wykonywania czynności wymagających otwarcia obudowy komputera należy zapoznać się z instrukcjami dotyczącymi bezpieczeństwa dostarczonymi z komputerem i wykonać procedurę przedstawioną w sekcji [Przed rozpoczęciem serwisowania komputera](#). Po zakończeniu pracy należy wykonać procedurę przedstawioną w sekcji [Po zakończeniu serwisowania komputera](#). Dodatkowe zalecenia dotyczące bezpieczeństwa można znaleźć na stronie Regulatory Compliance (Informacje o zgodności z przepisami prawnymi) pod adresem [dell.com/regulatory\\_compliance](http://dell.com/regulatory_compliance).

## Procedura

- 1 Dopasuj otwory na śruby w zawiasach wyświetlacza do otworów w zestawie pokrywy wyświetlacza i anteny.
- 2 Wkręć śruby mocujące zawiasy wyświetlacza do zestawu pokrywy wyświetlacza i anteny.
- 3 Umieść kable antenowe w prowadnicy w zawiasie wyświetlacza i zabezpiecz kable.

## Po wykonaniu procedury

- 1 Zainstaluj [zestaw pokrywy wyświetlacza i anteny](#).
- 2 Zainstaluj [zestaw wyświetlacza](#).
- 3 Zainstaluj [akumulator](#).
- 4 Zainstaluj [pokrywę dolną](#).

# Wymontowywanie kamery

---



**PRZESTROGA:** Przed przystąpieniem do wykonywania czynności wymagających otwarcia obudowy komputera należy zapoznać się z instrukcjami dotyczącymi bezpieczeństwa dostarczonymi z komputerem i wykonać procedurę przedstawioną w sekcji [Przed rozpoczęciem serwisowania komputera](#). Po zakończeniu pracy należy wykonać procedurę przedstawioną w sekcji [Po zakończeniu serwisowania komputera](#). Dodatkowe zalecenia dotyczące bezpieczeństwa można znaleźć na stronie Regulatory Compliance (Informacje o zgodności z przepisami prawnymi) pod adresem [dell.com/regulatory\\_compliance](http://dell.com/regulatory_compliance).

## Przed wykonaniem procedury

- 1 Wymontuj [pokrywę dolną](#).
- 2 Wymontuj [akumulator](#).
- 3 Wymontuj [zestaw wyświetlacza](#).
- 4 Wymontuj [zestaw pokrywy wyświetlacza i anteny](#).

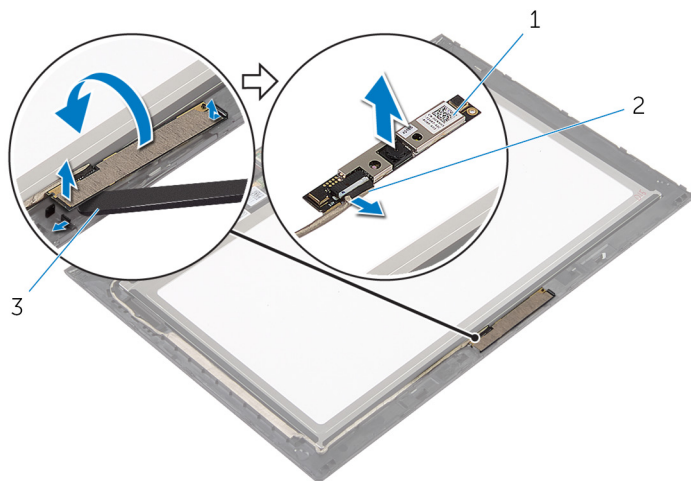
## Procedura



**OSTRZEŻENIE:** Umieść zestaw panelu wyświetlacza na miękkiej i czystej powierzchni, aby uniknąć zarysowania.

- 1 Umieść zestaw panelu wyświetlacza odwrócony spodem do góry na płaskiej powierzchni.
- 2 Rysikiem z tworzywa sztucznego podważ moduł kamery w osłonie wyświetlacza.

- 3 Odwróć kamerę i odłącz kabel kamery od modułu kamery.



1 kamera

2 kabel kamery

3 rysik z tworzywa sztucznego



# Instalowanie kamery

---



**PRZESTROGA:** Przed przystąpieniem do wykonywania czynności wymagających otwarcia obudowy komputera należy zapoznać się z instrukcjami dotyczącymi bezpieczeństwa dostarczonymi z komputerem i wykonać procedurę przedstawioną w sekcji [Przed rozpoczęciem serwisowania komputera](#). Po zakończeniu pracy należy wykonać procedurę przedstawioną w sekcji [Po zakończeniu serwisowania komputera](#). Dodatkowe zalecenia dotyczące bezpieczeństwa można znaleźć na stronie Regulatory Compliance (Informacje o zgodności z przepisami prawnymi) pod adresem [dell.com/regulatory\\_compliance](http://dell.com/regulatory_compliance).

## Procedura

- 1 Podłącz kabel kamery do modułu kamery.
- 2 Umieść moduł kamery w osłonie wyświetlacza posiłkując się prowadnicą i wciśnij moduł kamery na miejsce.

## Po wykonaniu procedury

- 1 Zainstaluj [zestaw pokrywy wyświetlacza i anteny](#).
- 2 Zainstaluj [zestaw wyświetlacza](#).
- 3 Zainstaluj [akumulator](#).
- 4 Zainstaluj [pokrywę dolną](#).

# Wymontowywanie płyty przycisku Windows

---



**PRZESTROGA:** Przed przystąpieniem do wykonywania czynności wymagających otwarcia obudowy komputera należy zapoznać się z instrukcjami dotyczącymi bezpieczeństwa dostarczonymi z komputerem i wykonać procedurę przedstawioną w sekcji [Przed rozpoczęciem serwisowania komputera](#). Po zakończeniu pracy należy wykonać procedurę przedstawioną w sekcji [Po zakończeniu serwisowania komputera](#). Dodatkowe zalecenia dotyczące bezpieczeństwa można znaleźć na stronie Regulatory Compliance (Informacje o zgodności z przepisami prawnymi) pod adresem [dell.com/regulatory\\_compliance](http://dell.com/regulatory_compliance).

## Przed wykonaniem procedury

- 1 Wymontuj [pokrywę dolną](#).
- 2 Wymontuj [akumulator](#).
- 3 Wymontuj [zestaw wyświetlacza](#).
- 4 Wymontuj [zestaw pokrywy wyświetlacza i anteny](#).

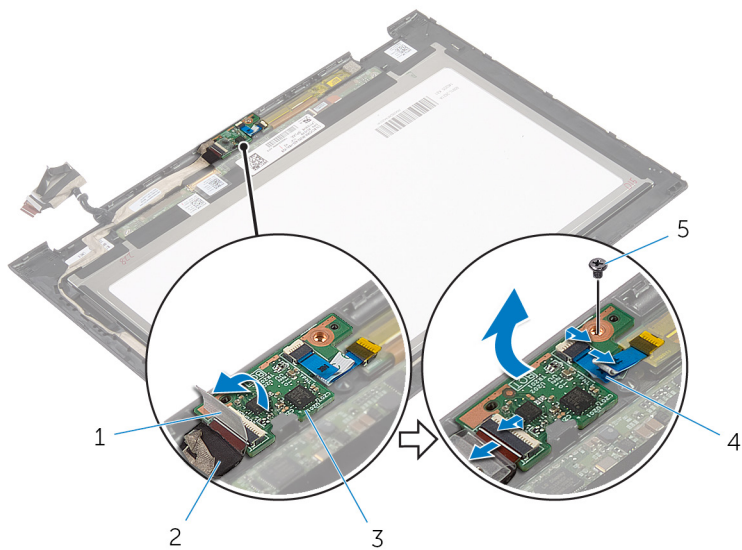
## Procedura



**OSTRZEŻENIE:** Umieść zestaw panelu wyświetlacza na miękkiej i czystej powierzchni, aby uniknąć zarysowania.

- 1 Umieść zestaw panelu wyświetlacza odwrócony spodem do góry na płaskiej powierzchni.
- 2 Odklej taśmę, aby odsłonić kabel płyty przycisku Windows.
- 3 Unieś zatrzaski złączy i odłącz kabel płyty przycisku Windows i kabel tabliczki dotykowej od płyty przycisku Windows.
- 4 Wykręć śrubę mocującą płytę przycisku Windows do osłony wyświetlacza.

**5** Wyjmij płytę przycisku Windows z osłony wyświetlacza.



1 taśma

3 płyta przycisku Windows

5 śruba

2 kabel płyty przycisku Windows

4 kabel tabliczki dotykowej

# Instalowanie płyty przycisku Windows

---



**PRZESTROGA:** Przed przystąpieniem do wykonywania czynności wymagających otwarcia obudowy komputera należy zapoznać się z instrukcjami dotyczącymi bezpieczeństwa dostarczonymi z komputerem i wykonać procedurę przedstawioną w sekcji [Przed rozpoczęciem serwisowania komputera](#). Po zakończeniu pracy należy wykonać procedurę przedstawioną w sekcji [Po zakończeniu serwisowania komputera](#). Dodatkowe zalecenia dotyczące bezpieczeństwa można znaleźć na stronie Regulatory Compliance (Informacje o zgodności z przepisami prawnymi) pod adresem [dell.com/regulatory\\_compliance](http://dell.com/regulatory_compliance).

## Procedura

- 1 Dopasuj otwór na śrubę w płycie przycisku Windows do otworu w osłonie wyświetlacza.
- 2 Wkręć śrubę mocującą płytę przycisku Windows do osłony wyświetlacza.
- 3 Podłącz kabel płyty przycisku Windows i kabel tabliczki dotykowej do złączy na płycie przycisku Windows, a następnie dociśnij zatrzaski złączy, aby zamocować kable.
- 4 Przyklej taśmę do złącza na płycie przycisku Windows, aby zabezpieczyć kable.
- 5 Odwróć zestaw panelu wyświetlacza.

## Po wykonaniu procedury

- 1 Zainstaluj [zestaw pokrywy wyświetlacza i anteny](#).
- 2 Zainstaluj [zestaw wyświetlacza](#).
- 3 Zainstaluj [akumulator](#).
- 4 Zainstaluj [pokrywę dolną](#).

# Wymontowywanie kabla wyświetlacza

---



**PRZESTROGA:** Przed przystąpieniem do wykonywania czynności wymagających otwarcia obudowy komputera należy zapoznać się z instrukcjami dotyczącymi bezpieczeństwa dostarczonymi z komputerem i wykonać procedurę przedstawioną w sekcji [Przed rozpoczęciem serwisowania komputera](#). Po zakończeniu pracy należy wykonać procedurę przedstawioną w sekcji [Po zakończeniu serwisowania komputera](#). Dodatkowe zalecenia dotyczące bezpieczeństwa można znaleźć na stronie Regulatory Compliance (Informacje o zgodności z przepisami prawnymi) pod adresem [dell.com/regulatory\\_compliance](http://dell.com/regulatory_compliance).

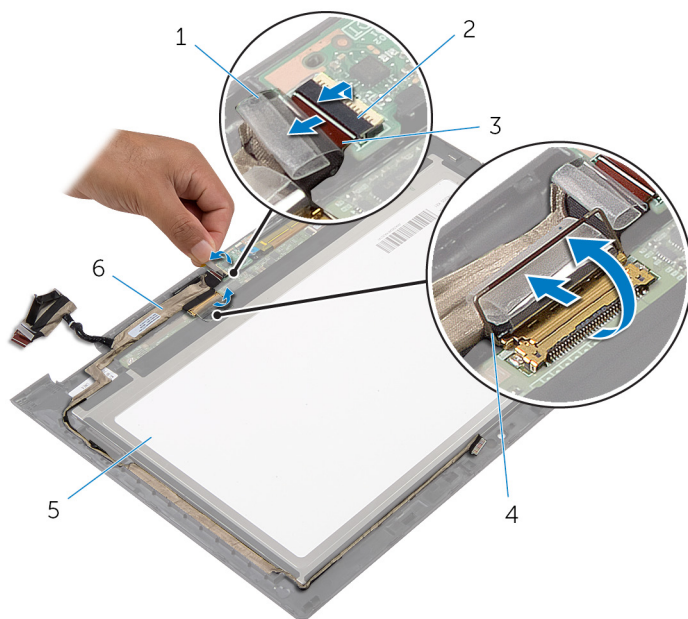
## Przed wykonaniem procedury

- 1 Wymontuj [pokrywę dolną](#).
- 2 Wymontuj [akumulator](#).
- 3 Wymontuj [zestaw wyświetlacza](#).
- 4 Wymontuj [zestaw pokrywy wyświetlacza i anteny](#).
- 5 Wymontuj [kamerę](#).

## Procedura

- 1 Odklej taśmę, aby odsłonić kabel płyty przycisku Windows.
- 2 Unieś zatrzask złącza i odłącz kabel płyty przycisku Windows od płyty przycisku Windows.

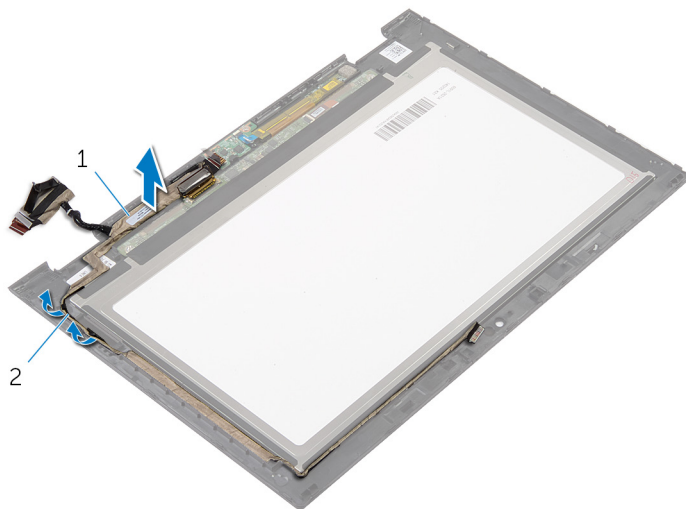
- 3 Unieś zatrzask złącza i odłącz kabel wyświetlacza od tabliczki dotykowej.



- |                                 |                                                 |
|---------------------------------|-------------------------------------------------|
| 1 taśma                         | 2 zatrzask złącza kabla płyty przycisku Windows |
| 3 kabel płyty przycisku Windows | 4 zatrzask złącza kabla wyświetlacza            |
| 5 panel wyświetlacza            | 6 kabel wyświetlacza                            |

- 4 Zanotuj sposób poprowadzenia kabla wyświetlacza i wyjmij kabel z prowadnic w osłonie wyświetlacza.

5 Wymij kabel wyświetlacza z osłony wyświetlacza.



1 kabel wyświetlacza

2 prowadnice

# Instalowanie kabla wyświetlacza

---



**PRZESTROGA:** Przed przystąpieniem do wykonywania czynności wymagających otwarcia obudowy komputera należy zapoznać się z instrukcjami dotyczącymi bezpieczeństwa dostarczonymi z komputerem i wykonać procedurę przedstawioną w sekcji [Przed rozpoczęciem serwisowania komputera](#). Po zakończeniu pracy należy wykonać procedurę przedstawioną w sekcji [Po zakończeniu serwisowania komputera](#). Dodatkowe zalecenia dotyczące bezpieczeństwa można znaleźć na stronie Regulatory Compliance (Informacje o zgodności z przepisami prawnymi) pod adresem [dell.com/regulatory\\_compliance](http://dell.com/regulatory_compliance).

## Procedura

- 1 Umieść kabel wyświetlacza w przewodnicach w osłonie wyświetlacza.
- 2 Podłącz kabel wyświetlacza do złącza na tabliczce dotykowej i naciśnij zatrzask złącza, aby umocować kabel.
- 3 Podłącz kabel płyty przycisku Windows do złącza na płycie przycisku Windows i naciśnij zatrzask złącza, aby umocować kabel.
- 4 Przyklej taśmę do złącza płyty przycisku Windows.

## Po wykonaniu procedury


- 1 Zainstaluj [zestaw pokrywy wyświetlacza i anteny](#).
- 2 Zainstaluj [zestaw wyświetlacza](#).
- 3 Zainstaluj [kamerę](#).
- 4 Zainstaluj [akumulator](#).
- 5 Zainstaluj [pokrywę dolną](#).



# Ładowanie systemu BIOS

---

Ładowanie systemu BIOS może być konieczne, kiedy jest dostępna aktualizacja lub po wymianie płyty systemowej. Wykonaj następujące czynności, aby załadować system BIOS:

- 1 Włącz komputer.
- 2 Przejdź do strony internetowej [dell.com/support](http://dell.com/support).
- 3 Jeśli masz znacznik serwisowy komputera, wpisz go i kliknij przycisk **Submit (Wprowadź)**. Jeśli nie masz znacznika serwisowego, kliknij przycisk **Detect My Product (Wykryj znacznik serwisowy)**, aby umożliwić automatyczne wykrycie znacznika.  
 **UWAGA:** Jeśli próba automatycznego wykrycia znacznika serwisowego nie powiedzie się, wybierz posiadany produkt z listy kategorii.
- 4 Kliknij opcję **Get Drivers and Downloads (Sterowniki i pliki do pobrania)**.
- 5 Kliknij opcję **View All Drivers (Pokaż wszystkie sterowniki)**.
- 6 Z listy rozwijanej **Operating System (System operacyjny)** wybierz system operacyjny zainstalowany na komputerze.
- 7 Kliknij pozycję **BIOS**.
- 8 Kliknij przycisk **Download File (Pobierz plik)**, aby pobrać najnowszą wersję systemu BIOS dla komputera.
- 9 Na kolejnej stronie zaznacz opcję **Single-file download (Pobieranie pojedynczego pliku)** i kliknij przycisk **Continue (Kontynuuj)**.
- 10 Zapisz plik aktualizacji systemu BIOS. Po zakończeniu pobierania przejdź do folderu, w którym plik został zapisany.
- 11 Kliknij dwukrotnie ikonę pliku aktualizacji systemu BIOS i postępuj zgodnie z instrukcjami wyświetlanymi na ekranie.

# Uzyskiwanie pomocy i kontakt z firmą Dell

---

## Narzędzia pomocy technicznej do samodzielnego wykorzystania

Aby uzyskać informacje i pomoc dotyczącą korzystania z produktów i usług firmy Dell, można skorzystać z następujących zasobów internetowych:

Dostępne informacje	Opcje pomocy technicznej do samodzielnego wykorzystania
Korzystanie z pomocy systemu Windows	<b>Windows 8.1</b> — Otwórz panel Wyszukiwanie, wpisz <i>Pomoc i obsługa techniczna</i> w polu wyszukiwania i naciśnij klawisz <i>Enter</i> . <b>Windows 7</b> — Kliknij kolejno <b>Start</b> → <b>Pomoc i obsługa techniczna</b> .
Informacje o produktach i usługach firmy Dell	Zobacz <a href="http://dell.com">dell.com</a> .
Informacje o rozwiązywaniu problemów, podręczniki, instrukcje konfiguracji, dane techniczne produktów, blogi pomocy technicznej, sterowniki, aktualizacje oprogramowania itd.	Zobacz <a href="http://dell.com/support">dell.com/support</a> .
Informacje o systemie Microsoft Windows 8.1	Zobacz <a href="http://dell.com/windows8">dell.com/windows8</a> .
Informacje o systemie Microsoft Windows 7	Kliknij kolejno <b>Start</b> → <b>Wszystkie programy</b> → <b>Dell Help Documentation (Dokumentacja i pomoc firmy Dell)</b> .
Informacje o systemie operacyjnym, konfigurowaniu i użytkowaniu komputera, tworzeniu kopii zapasowych danych, wykonywaniu procedur diagnostycznych itd.	Zobacz <i>Ja i mój Dell</i> na stronie internetowej <a href="http://dell.com/support/manuals">dell.com/support/manuals</a> .

## Kontakt z firmą Dell

Jeśli chcesz skontaktować się z działem sprzedaży, pomocy technicznej lub obsługi klienta firmy Dell, zobacz [dell.com/contactdell](http://dell.com/contactdell).



**UWAGA:** Dostępność usług różni się w zależności od produktu i kraju, a niektóre z nich mogą być niedostępne w Twoim regionie.



**UWAGA:** W przypadku braku aktywnego połączenia z Internetem informacje kontaktowe można znaleźć na fakturze, w dokumencie dostawy, na rachunku lub w katalogu produktów firmy Dell.